

Prodej samostatného RD, 591 m², Panenské Břežany (okres Praha-východ)



M&M reality holding, a.s.



Prodej rodinného domu, 591 m², Panenské Břežany

ČÍSLO ZAKÁZKY: 860364 TYP ZAKÁZKY: prodej

LOKALITA: Panenské Břežany (okres Praha-východ)

Prodej rodinného domu, 591 m², Panenské Břežany

Jedinečná nemovitost ideální pro kombinaci rodinného bydlení a komerčního záměru přímo v centru obce Panenské Břežany.

Nabízíme na prodej uzavřený areál o dvou RD, stodoly a velkorysého pozemku o celkové rozloze 3275 m², který dává potenciál k vytvoření zahrady dle Vašich představ.

První rodinný dům o dispozici 5+kk, na který navazuje pergola s 6-ti parkovacími místy, má užitnou plochu 219 m² a je po rekonstrukci, také nabízí sklepní prostor s domácí vinotékou.

Druhý dům má užitnou plochu 372 m² a nabízí 12 místností. Tento dům je před dokončením, umožňuje tak novému majiteli dokončit nemovitost dle svého záměru. V tomto domě je vnitřní bazén 4x8, který je v hrubé stavbě.

Dále na pozemku stojí stodola o velikosti 320 m².

Celý areál je oplocen a zajišťuje dostatečné soukromí.

Kompletní IS: elektřina, plyn, kanalizace, veřejný vodovod a studna.

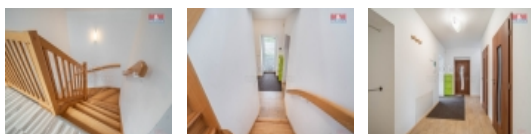
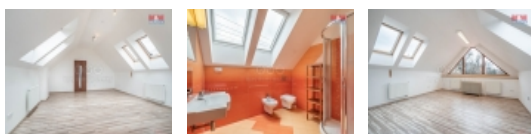
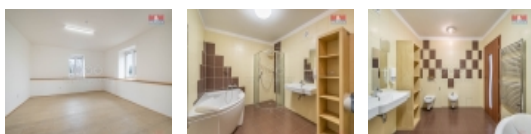
Obec nabízí kompletní občanskou vybavenost.

Výborné dopravní spojení MHD Praha - Kobylisy.

CENA: (za nemovitost) **24 200 000,- Kč**

Informace o nemovitosti

| | |
|-----------------------------------|-------------|
| Počet podlaží objektu | 1 |
| Druh objektu | cihlová |
| Stav objektu | velmi dobrý |
| Vlastnictví | osobní |
| Vlastní pozemek (m ²) | 3275 |
| Vybavení | sklep |
| Umístění objektu | centrum |



Prodej samostatného RD, 591 m2, Panenské Břežany (okres Praha-východ)

Nemovitost nabízí



M&M reality holding a. s.

Krakovská 1675/2
Praha - Nové Město
11000

Realitní makléř



Kalvoda Jiří

Telefon: 296 399 006
info@mmreality.cz

| | |
|-------------------------------|---|
| Telekomunikace | Internet |
| Topení | Lokální - plynové Lokální - elektrické Ústřední - dálkové |
| Doprava | autobus |
| Elektřina | 230 V 380 V |
| Voda | dálkový vodovod |
| Odpad | Městská kanalizace |
| Rok rekonstrukce | 2009 |
| Rok kolaudace | 2009 |
| Parkování | kryté stání |
| Počet míst k parkování | 6 |
| Zdroj teplé vody | kotel bojler |
| Ostatní | Plot Bezbariérový přístup |
| Užitná plocha (m2) | 591 |
| Inženýrské sítě | Vodovod Kanalizace Plyn Elektřina |
| Poloha objektu | samostatný |