

Prodej řadového RD, 186 m², Bystřice nad Pernštejnem (okres Žďár nad Sázavou)



M&M reality holding, a.s.



Prodej rodinného domu, 186 m², Bystřice nad Pernštejnem

ČÍSLO ZAKÁZKY: 842453 TYP ZAKÁZKY: prodej

LOKALITA: Bystřice nad Pernštejnem (okres Žďár nad Sázavou), Koželužská

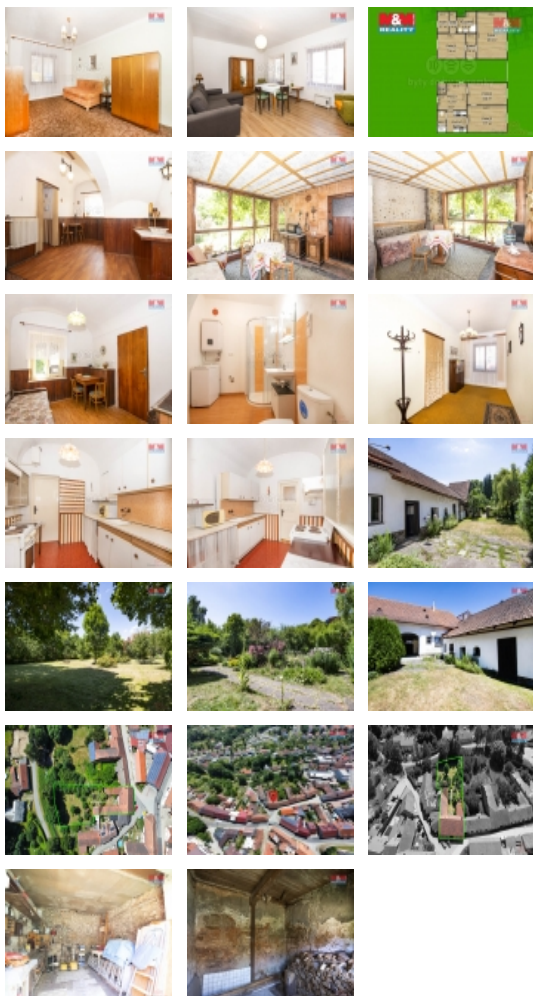
Prodej rodinného domu, 186 m², Bystřice nad Pernštejnem

Nabízíme k prodeji řadový rodinný dům v klidné části Bystřice nad Pernštejnem. Tato nemovitost svou polohou a dispozicemi slibuje pohodlné rodinné bydlení pro ty, kteří si cení klidu a soukromí. Užitná plocha 186 m². Plocha pozemku: 1366 m² - K domu náleží udržovaná zahrada na které je vlastní kopaná studna. Dům je napojen na obecní vodovod, kanalizaci a elektřinu. Do domu je přiveden optický kabel pro kabelovou tv a internet. Pořízení tohoto domu je vynikající příležitostí pro ty, kteří hledají prostor pro realizaci svých představ o bydlení, ať už je to prostřednictvím modernizace stávající stavby nebo přístavby. V případě vašeho zájmu se neváhejte obrátit na makléře pro bližší informace a domluvení prohlídky.

CENA: (za nemovitost) **3 800 000,- Kč**

Informace o nemovitosti

| | |
|-----------------------------------|---|
| Počet podlaží objektu | 1 |
| Druh objektu | smíšená |
| Stav objektu | před rekonstrukcí |
| Vlastnictví | osobní |
| Vlastní pozemek (m ²) | 1366 |
| Vybavení | sklep zahrada |
| Umístění objektu | klidná část obce |
| Topení | Lokální - tuhá paliva Lokální - elektrické |
| Doprava | vlak autobus |



Prodej řadového RD, 186 m2, Bystřice nad Pernštejnem (okres Žďár nad Sázavou)

Nemovitost nabízí



M&M reality holding a. s.

Krakovská 1675/2
Praha - Nové Město
11000

Realitní makléř



Kopčani Vladimír

Telefon: 296 399 006
info@mmreality.cz

| | |
|-------------------------------|---|
| Elektřina | 230 V 380 V |
| Voda | dálkový vodovod vlastní studna |
| Odpad | Městská kanalizace |
| Občanská vybavenost | Škola Školka Zdravotnická zařízení Pošta Kompletní síť obchodů a služeb |
| Rok rekonstrukce | 2013 |
| Parkování | venkovní stání |
| Počet míst k parkování | 1 |
| Zdroj teplé vody | bojler |
| Ostatní | Plot Bezbariérový přístup Garáž |
| Užitná plocha (m2) | 186 |
| Inženýrské sítě | Vodovod Kanalizace |
| Poloha objektu | řadový |