

Prodej nájemního domu, Snědovice (okres Litoměřice)



**M&M reality holding, a.s.**



## Prodej nájemního domu, 995 m<sup>2</sup>, Snědovice

ČÍSLO ZAKÁZKY: 834778 TYP ZAKÁZKY: prodej

LOKALITA: Snědovice (okres Litoměřice)

### Prodej nájemního domu, 995 m<sup>2</sup>, Snědovice

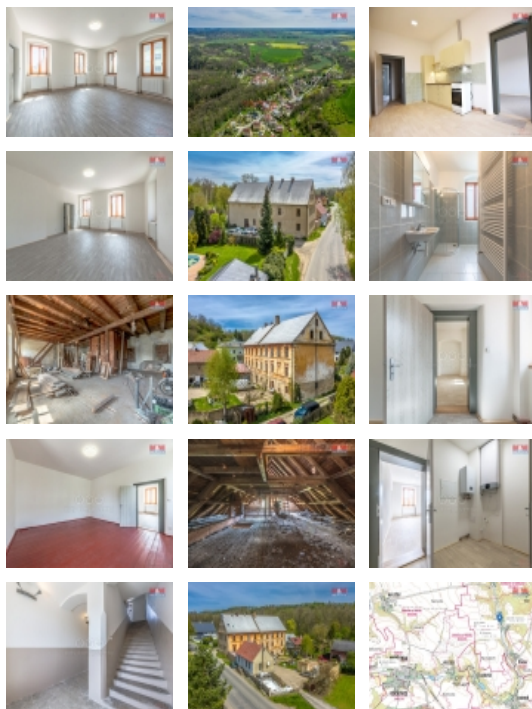
Nabízíme multifunkční nájemní dům s dalším Prostorem pro bydlení nebo podnikání nedaleko Štětí.

Celá nemovitost je ve velmi dobrém stavu. Levá část domu je po kompletní rekonstrukci a jsou v ní vybudované 2 moderní bytové jednotky v dlouhodobém pronájmu, v pravé straně je fungující truhlárna a prostory pro vybudování dalšího bytu. Obrovskou půdu lze přestavět na další bytové jednotky. V suterénu je pronajatá dílna a nevyužitá sklepní prostory. Do dvora vede vlastní vjezd, pozemek je celý oplocený, je zde místo k parkování i místo k posezení. U vjezdu stojí pozůstatky hospodářského stavení, které je možné přebudovat k dalšímu využití (domek k bydlení, komerční prostory). V domě býval mlýn a pekárna. Původní kamenné schodiště, dřevěné podlahy v některých místnostech a vysoké stropy zachovávají ducha minulých století. Obec Snědovice je velmi dobře dostupná z Litoměřic, Štětí i Roudnice nad Labem. Vzhledem k rozloze a možnostem využití doporučuji osobní prohlídku.

CENA: (za nemovitost) **8 280 000,- Kč**

### Informace o nemovitosti

Číslo podlaží v domě	3
Počet podlaží objektu	1
Druh objektu	kamenná
Stav objektu	velmi dobrý
Vlastnictví	osobní
Vlastní pozemek (m <sup>2</sup> )	998
Vybavení	sklep
Umístění objektu	okrajová zástavba
Topení	Lokální - elektrické



Prodej nájemního domu, Snědovice (okres Litoměřice)

**Nemovitost nabízí**



**M&M reality holding a. s.**

Krakovská 1675/2  
Praha - Nové Město  
11000

**Realitní makléř**



**Horáková Jitka**

Telefon: 296 399 006  
[info@mmreality.cz](mailto:info@mmreality.cz)

<b>Elektřina</b>	230 V
<b>Voda</b>	dálkový vodovod
<b>Odpad</b>	Městská kanalizace
<b>Občanská vybavenost</b>	Zdravotnická zařízení Pošta Kompletní síť obchodů a služeb
<b>Rok kolaudace</b>	1550
<b>Parkování</b>	venkovní stání
<b>Počet míst k parkování</b>	4
<b>Zdroj teplé vody</b>	karma
<b>Ostatní</b>	Plot
<b>Užitná plocha (m2)</b>	995
<b>Počet bytů - celkem</b>	2