

Prodej bytu 3+kk, 67 m², OV, Opatovice nad Labem (okres Pardubice), ul. Vavřínecká



Prodej bytu 3+kk v Opatovicích nad Labem

ČÍSLO ZAKÁZKY: MN-253-72 TYP ZAKÁZKY: prodej
1

LOKALITA: Opatovice nad Labem (okres Pardubice),
Vavřínecká

Prodej bytu 3+kk v Opatovicích nad Labem

Ve výhradním zastoupení nabízím k prodeji investiční byt 3+kk ve zděném domě v Opatovicích nad Labem. Byt se nachází v 1.NP a je po celkové velmi zdařilé kompletní rekonstrukci z roku 2019. V koupelně je el. vyhřívaná podlaha, vana, sprchový kout, umyvadlo a WC. Jedno WC je samostatné. Orientace bytu je SV-kuchyně a obývací pokoj, JZ-pokoj a ložnice. Z předsíně je vstup do koupelny, WC, ložnice, pokoje a obývacího pokoje. Kuchyně je přístupná z obývacího pokoje. Na podlaze je dlažba a PVC. Vytápění je plynovým kotlem, umístěným ve sklepě. Celková plocha bytu je 67m² + balkon +sklep (16m²+další sklep 6m²).

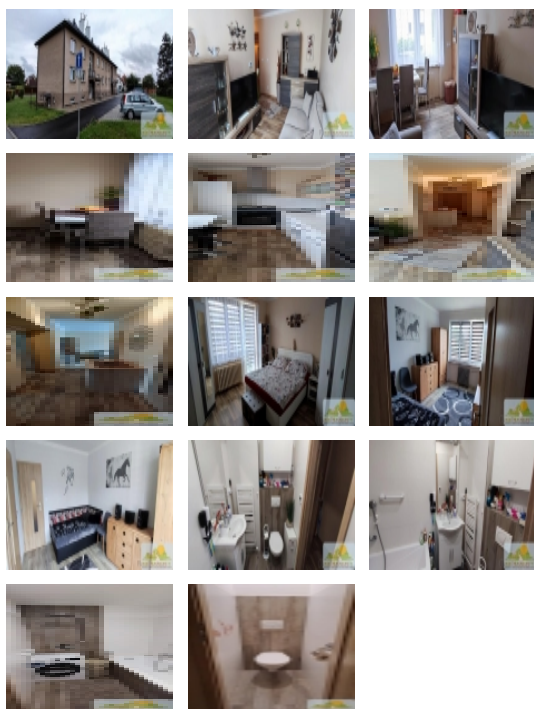
V celém domě, který má dva vchody a dvě NP, je celkem 8bytů. Výhodou je proto malé společenství vlastníků. Před domem je k dispozici vlastní parkovací místo za 900,-/rok.

Po prodeji si prodávající vyhražují právo být v bytě jako nájemníci s řádně uzavřenou nájemní smlouvou na dobu minimálně 1,5-2 roky. V případě, že se jim podaří pro sebe obstarat vhodnou nemovitost, opustí byt dříve. Je možná i směna bytu za rodinný dům po rekonstrukci v okrese Pardubice, případně Chrudim a Hradec Králové. Byt se po dohodě může prodat i se zařízením. Cena je k jednání.

CENA: (za nemovitost) **4 500 000,- Kč**

Informace o nemovitosti

Dispozice bytu	3+kk
Číslo podlaží v domě	1
Počet podlaží objektu	2
Celková podlahová plocha (m ²)	67



Nemovitost nabízí



RV Reality

Bratraců Veverkových 355,
530 02 Pardubice

Prodej bytu 3+kk, 67 m², OV, Opatovice nad Labem (okres Pardubice), ul. Vavřínecká

Realitní makléř**Nepovímová Miluše**

Mobil: +420 777 837 773

miluse.nepovimova@rvreality.cz

Druh objektu	cihlová
Stav objektu	dobrý
Energetická třída	D - Méně úsporná
Vlastnictví	osobní
Druh bytu	v nájemním domě (činžovním)
Počet podlaží pod zemí	1
Vybavení	balkon sklep
Umístění objektu	klidná část obce
Vybaveno	Nezařizeno
Topení	Ústřední - plynové
Elektřina	230 V
Plyn	Zaveden
Připojení na internet	Jiné
Užitná plocha (m²)	67
Inženýrské sítě	Vodovod Kanalizace Plyn Elektřina
Druh stavby	budova/y, hala/y
Poloha objektu	v bloku