

Pronájem bytu 2+kk, OV, Plzeň, Jižní Předměstí (okres Plzeň-město), ul. Na Jíkalce



## M&M reality holding, a.s.

### Pronájem bytu 2+kk v Plzni, Na Jíkalce

ČÍSLO ZAKÁZKY: 857893 TYP ZAKÁZKY: pronájem

LOKALITA: Plzeň, Jižní Předměstí (okres Plzeň-město),  
Na Jíkalce

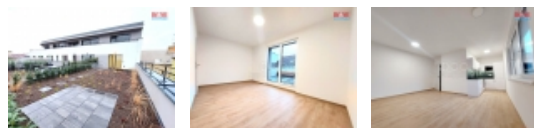
#### Pronájem bytu 2+kk v Plzni, Na Jíkalce

Nabízíme k pronájmu výjimečný byt 2+kk s vlastní střešní zahradou v Plzni v Na Jíkalce. Byt o výměře 47,2 m<sup>2</sup> je v osobním vlastnictví, je situovaný ve čtvrtém patře novostavby domu s výtahem. Nachází se zde prostorný pokoj s kuchyňským koutem, ložnice se vstupem na terasu (60,5 m<sup>2</sup>), koupelna a chodba. Byt je částečně vybavený. Vytápění a ohřev vody řešen dálkovým rozvodem. Byt se nachází v klidné části centra Plzně, v okolí najdeme veškerou občanskou vybavenost. Okna bytu jsou orientována do vnitrobloku, stejně tak jako terasa. Komfort bytu zvyšuje i podlahové vytápění. Nastěhování možné ihned. Měsíční nájemné je 18 500 Kč. Zálohy za povinné poplatky včetně vytápění, vody, úklidu a osvětlení společných prostor jsou 2 500 Kč měsíčně na osobu (další osoba + 500 Kč). Elektřinu si nájemník přepisuje na sebe. Majitelka požaduje složení vratné kauce ve výši 50 000 Kč. Provize RK činí jeden měsíční nájem (18 500 Kč + DPH). Byt je situován v širším okruhu centra nedaleko Aleje Kilometrovka.

CENA: (za měsíc) **18 500,- Kč**

#### Informace o nemovitosti

Dispozice bytu	2+kk
Číslo podlaží v domě	5
Počet podlaží objektu	1
Druh objektu	panelová
Stav objektu	velmi dobrý
Vlastnictví	osobní
Vybavení	výtah
Umístění objektu	klidná část obce



#### Nemovitost nabízí



#### M&M reality holding a. s.

Krakovská 1675/2  
Praha - Nové Město  
11000

Pronájem bytu 2+kk, OV, Plzeň, Jižní Předměstí (okres Plzeň-město), ul. Na Jíkalce

### Realitní makléř



### Künigl Sophie

Telefon: 296 399 006

[info@mmreality.cz](mailto:info@mmreality.cz)

<b>Topení</b>	Ústřední - dálkové
<b>Doprava</b>	vlak silnice MHD autobus
<b>Voda</b>	dálkový vodovod
<b>Odpad</b>	Městská kanalizace
<b>Občanská vybavenost</b>	Škola Školka Zdravotnická zařízení Pošta Kompletní síť obchodů a služeb
<b>Rok kolaudace</b>	2023
<b>Parkování</b>	garáž
<b>Orientace</b>	
<b>Počet míst k parkování</b>	2
<b>Ostatní</b>	Výtah
<b>Užitná plocha (m2)</b>	47
<b>Inženýrské sítě</b>	Vodovod Kanalizace