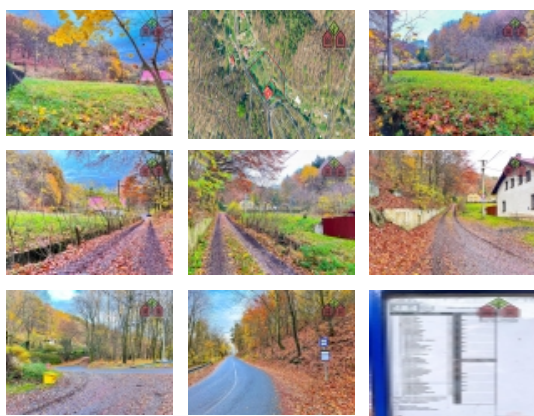


Prodej pozemku , určený k výstavbě RD, Krupka (okres Teplice)

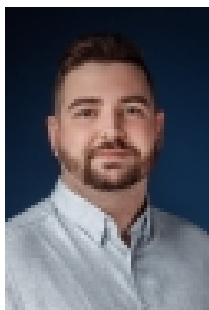


### Nemovitost nabízí

#### BONO reality

Platanová 2206/6  
412 01 Litoměřice

### Realitní makléř



#### Dobrovolný Ondřej

Mobil: +420 739 924 837

[ondrej.dobrovolny@bonoreality.cz](mailto:ondrej.dobrovolny@bonoreality.cz)

## Stavební pozemek o výměře 3628 m2, klidná lokalita, příroda, obec Krupka, ul. Hornická stezka

ČÍSLO ZAKÁZKY: 1044 TYP ZAKÁZKY: prodej

LOKALITA: Krupka (okres Teplice), Hornická stezka

### Stavební pozemek o výměře 3628 m2, klidná lokalita, příroda, obec Krupka, ul. Hornická stezka

BONO reality Vám v zastoupení vlastníka nemovitosti nabízí ke koupi stavební pozemek o celkové výměře 3628 m2, který se nachází v obci Krupka, v ul. Hornická stezka. Jedná se o okrajovou část města, situovanou v krásné přírodě při úpatí Krušných hor a tím také o značně klidnou lokalitu, jež disponuje i velmi dobrou dopravní dostupností. Obec Krupka leží mezi městy Ústí nad Labem, které je vzdáleno 15 km a lázeňskými Teplicemi vzdálenými pouhých 6 km. Zastávka pravidelných spojů meziměstské autobusové dopravy se nachází pouze 15 metrů o prodávaného pozemku. V Krupce najdeme veškerou občanskou vybavenost úřad, pošta, základní i mateřská škola, gymnázium, lékař, supermarkety, sportoviště, parky a provozovny nejrůznějších služeb. Předmětná lokalita je známa také pro několik přírodních turistických či výletních cílů, jež se zde nachází Komářův vížka, prohlídková štola Starý Martin, Zřícenina hradu Krupka, Zřícenina hradu Kyšperk či historické části města. Krušné hory poté zajišťují možnosti volnočasových aktivit turistika, lyžování, běžkování, cykloturistika, houbaření a mnohé další. Patrně největší hodnotou pozemku je jeho umístění v přírodním prostředí. Jeho terén je mírně svažité a převážná část pozemku je obdélníkového tvaru. Přístup na pozemek je možný ze dvou stran, z obecních komunikací. Přípojné místo rozvodů elektrické energie je umístěno přibližně 10 metrů od pozemku. Nemovitost není oplocená. Na pozemku lze vystavět rodinný dům tradičního stavebního provedení. Pro více informací o nemovitosti, možnostech výstavby a sjednání prohlídky, prosím, kontaktujte makléře. Hypoteční úvěr na koupi pozemku i následnou výstavbu rodinného domu Vám v případě potřeby a zájmu rádi zajistíme, a to s nejlepšími možnými podmínkami na trhu. Těším se na Vás!

### Informace o nemovitosti

Číslo podlaží v domě	1
Vlastní pozemek (m2)	3628
Elektřina	230 V

Prodej pozemku , určený k výstavbě RD, Krupka (okres Teplice)

<b>Plocha parcely (m2)</b>	3628
<b>Druh pozemku</b>	pro bydlení
<b>Inženýrské sítě</b>	Vodovod Elektřina