

Prodej rohového RD, 680 m<sup>2</sup>, Moravský Beroun (okres Olomouc) - exkluzivně



# bidli



## Prodej unikátního domu na náměstí v Moravském Berouně

ČÍSLO ZAKÁZKY: 220983 TYP ZAKÁZKY: prodej

LOKALITA: Moravský Beroun (okres Olomouc), náměstí 9. května

### Prodej unikátního domu na náměstí v Moravském Berouně

Upozornění: Tato nabídka je rezervována konkrétním zájemcem a v rezervační lhůtě není k dispozici! Je vaším snem mít nájemní dům v příjemném prostředí podhůří Nízkého Jeseníků, kde je veškerá občanská vybavenost? Pak máme právě pro vás unikátní rohový dům na náměstí v Moravském Berouně.

Zděný dům s historií z cihel a z kamene má 3 podlaží. V prvním nadzemním podlaží se nachází nebytové prostory, které jsou v současné době pronajímány pravidelně platícím nájemcům.

Z tohoto podlaží se dostanete i do sklepa s historickou klenbou o 350 m<sup>2</sup>, kde je umístěna i vnitřní studna!

V druhém nadzemním podlaží jsou dvě bytové jednotky ve velmi dobrém stavu. První větší v dnešní dispozici 2+KK, má jeden velkou místnost o 48 m<sup>2</sup>, s křovými kamny a s výhledem na náměstí. Tato místnost je spojena s kuchyňským koutem. Menší pokoj se nachází hned vedle o 11 m<sup>2</sup>. K bytu náleží prostorná koupelna s se sprchnou i vanou a s WC.

Další byt na podlaží o dispozici 1 + 1 (či 2 kk), má prostornou kuchyň o 21 m<sup>2</sup> a velký pokoj o 30 m<sup>2</sup>. Koupelna je přístupná s pokoje a je společná s WC. Ze vstupní haly se ještě vchází na velkou prostornou půdu o 425 m<sup>2</sup> a do další části domu.

Tato část domu má i samostatný vchod z ulice. V těchto dvou podlažích měl současný majitel záměr vybudovat restauraci a džezový klub. Je zde i příprava na sociální zázemí restaurace.

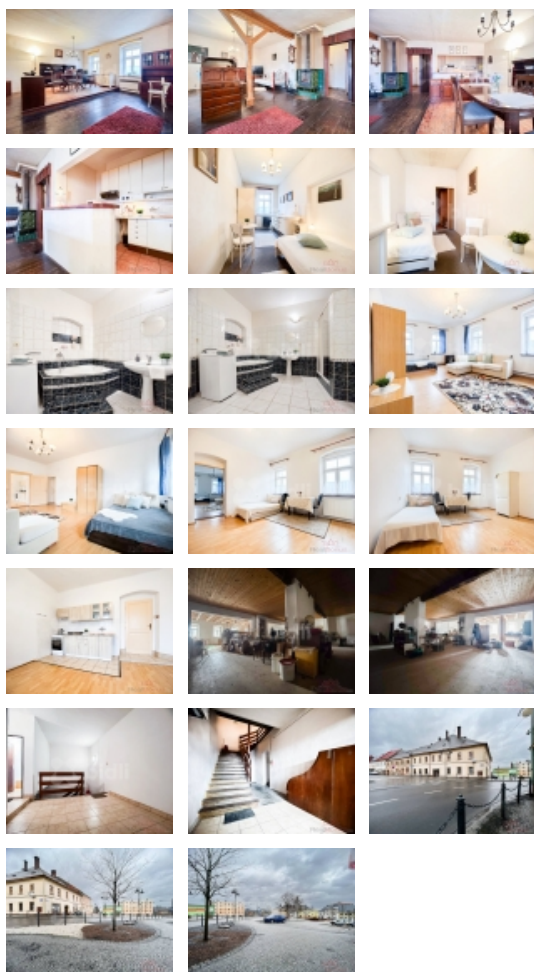
Dům je napojený na elektřinu, zemní plyn, vodovod i kanalizaci.

Ohřev teplé vody je prováděn bojlerem. Obytné prostory jsou vytápěny ústředně plynovými kotly. Nebytové prostory jsou vytápěny přímotopy.

V Moravském Berouně najdete všechno, co potřebujete ke klidnému životu, školství, zdravotní péči, obchody a supermarkety, poštu, sportoviště. Malebné podhorské prostředí vybízí k pěší turistice, cykloturistice, jízdě na koni i zimním sportům.

Dopravní dostupnost je vynikající - autem, vlakem i autobusem.

Nemovitost je vhodná pro investory, kteří hledají nájemní dům, ihned výnosový, nebo pro rodinu pro vlastní bydlení a pro pronájem na pokrytí nákladů.



Prodej rohového RD, 680 m2, Moravský Beroun (okres Olomouc) - exkluzivně

### Nemovitost nabízí



### Bidli reality, a.s.

Jindřišská 889/17  
Nové Město  
110 00 Praha 1

### Realitní makléř

### Jaroslava Mathon

Mobil: 774 110 007  
[info@bidli.cz](mailto:info@bidli.cz)

**CENA:** (za nemovitost) **4 900 000,- Kč**

### Informace o nemovitosti

<b>Druh objektu</b>	cihlová
<b>Stav objektu</b>	velmi dobrý
<b>Energetická třída</b>	G - Mimořádně nevhodná
<b>Vlastní pozemek (m2)</b>	425
<b>Plocha sklepu (m2)</b>	325
<b>Vybavení</b>	sklep
<b>Telekomunikace</b>	Telefon
<b>Topení</b>	Lokální - elektrické
<b>Doprava</b>	vlak silnice autobus
<b>Elektřina</b>	230 V 380 V
<b>Voda</b>	dálkový vodovod vlastní studna
<b>Odpad</b>	Městská kanalizace
<b>Plyn</b>	Zaveden
<b>Občanská vybavenost</b>	Škola Školka Zdravotnická zařízení Pošta Supermarket Kompletní síť obchodů a služeb Restaurace Místní úřad Kulturní zařízení Koupaliště
<b>Zastavěná plocha (m2)</b>	425
<b>Plocha parcely (m2)</b>	425
<b>Užitná plocha (m2)</b>	680
<b>Počet bytů - celkem</b>	2
<b>Poloha objektu</b>	rohový

Prodej rohového RD, 680 m<sup>2</sup>, Moravský Beroun (okres Olomouc) - exkluzivně