

Prodej bytu 4+1, OV, Aš (okres Cheb), ul. Tylova



M&M reality holding, a.s.



Prodej bytu 4+1, 79 m², Aš, ul. Tylova

ČÍSLO ZAKÁZKY: 863355 TYP ZAKÁZKY: prodej

LOKALITA: Aš (okres Cheb), Tylova

Prodej bytu 4+1, 79 m², Aš, ul. Tylova

Tento byt je ideálním místem pro ty, kteří hledají pohodlí, prostor a klid ve vyhledávané lokalitě Aše. S rozlohou 79 m² nabízí dostatek prostoru pro vaši rodinu, s možností vytvoření pracovního koutu pro home office nebo kreativní koutek pro vaše koníčky. Čtyři pokoje plus kuchyň znamenají flexibilitu využití prostoru přesně podle vašich potřeb a přání.

Vybavení bytu je navrženo s důrazem na funkčnost a estetiku, poskytující vám komfortní zázemí pro každodenní život. Byt je ihned k nastěhování, což vám ušetří čas a energii.

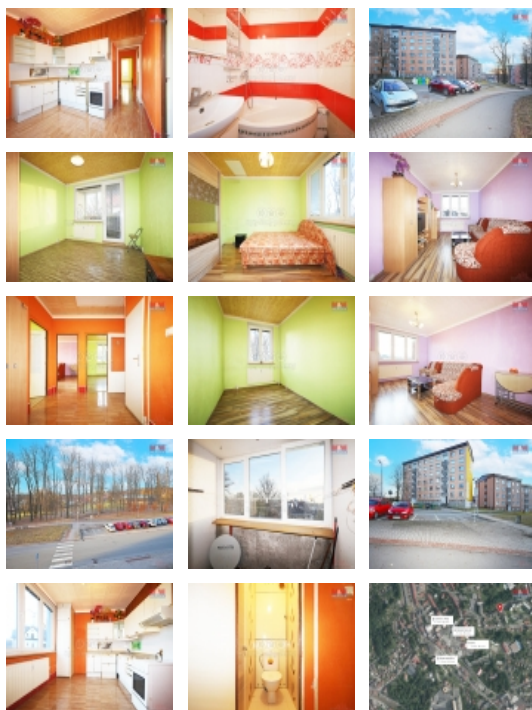
Poloha bytu je dalším z klíčových benefitů. Nachází se v klidné části Aše s vynikající dostupností do centra města, ale zároveň blízko přírody, což ocení nejen rodiny s dětmi. Všechny potřebné služby, jako jsou obchody, školy a zdravotnická zařízení, jsou na dosah.

Nenechte si ujít šanci stát se majitelem tohoto bytu, který splní nejen vaše bytové, ale i životní přání. Bydlení zde znamená nejen komfort a pohodlí, ale také investici do vaší budoucnosti.

CENA: (za nemovitost) **1 989 000,- Kč**

Informace o nemovitosti

Dispozice bytu	4+1
Číslo podlaží v domě	3
Počet podlaží objektu	1
Druh objektu	panelová
Stav objektu	dobrý
Vlastnictví	osobní



Prodej bytu 4+1, OV, Aš (okres Cheb), ul. Tylova

Nemovitost nabízí



M&M reality holding a. s.

Krakovská 1675/2
Praha - Nové Město
11000

Realitní makléř



Marečková Romana

Telefon: 296 399 006
info@mmreality.cz

Vybavení	výtah lodžie
Umístění objektu	sídlště
Vybaveno	Nezařizeno
Topení	Ústřední - dálkové
Doprava	autobus
Odpad	Městská kanalizace
Občanská vybavenost	Škola Zdravotnická zařízení Pošta Kompletní síť obchodů a služeb Kulturní zařízení Sportovní areál
Parkování	u domu (veřejné)
Počet míst k parkování	1
Ostatní	Výtah
Užitná plocha (m2)	79
Inženýrské sítě	Vodovod Kanalizace Plyn