

Prodej pozemku 1 429 m<sup>2</sup>, určený k výstavbě RD, Horní Jiřetín (okres Most)



### Nemovitost nabízí

### Nemovitosti SEVER s.r.o.

Josefa Skupy 2357, 434 01 Most

## Stavební pozemek, OV, Horní Jiřetín, ul. Sadová

ČÍSLO ZAKÁZKY: 3177/3987 TYP ZAKÁZKY: prodej

LOKALITA: Horní Jiřetín (okres Most), Sadová

### Stavební pozemek, OV, Horní Jiřetín, ul. Sadová

Nemovitosti SEVER vám zprostředkují koupi stavebního pozemku v osobním vlastnictví v Horním Jiřetíně v ul. Sadová. Převážně svažité pozemek s výměrou 1429 metrů čtverečních se nachází v klidné vrchní části města s výhledem na lesy a okolí. Dle územního plánu lze pozemek využít k výstavbě rodinného domu. Inženýrské sítě se nalézají v blízkosti pozemku. Pozemek je ze dvou stran oplocený. Příjezdová cesta je zajištěna po obecní cestě.

Občanskou vybavenost včetně školy, mateřské školy, lékaře, pošty, obchodu, úřadu a autobusové zastávky nalezneme v blízkém dosahu. Dojezdová vzdálenost do města Litvínov je 6 minut jízdy automobilem, do města Most poté 11 minut jízdy automobilem. V případě zájmu zajistíme optimální variantu financování na tuto nemovitost za zvýhodněných podmínek pro naše klienty.

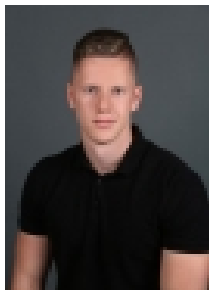
CENA: (za nemovitost) **999 000,- Kč**

### Informace o nemovitosti

Číslo podlaží v domě	1
Vlastní pozemek (m <sup>2</sup> )	1429
Umístění objektu	klidná část obce
Připojení na internet	Jiné
Celková plocha (m <sup>2</sup> )	1429
Plocha parcely (m <sup>2</sup> )	1429
Druh pozemku	pro bydlení

Prodej pozemku 1 429 m<sup>2</sup>, určený k výstavbě RD, Horní Jiřetín (okres Most)

**Realitní makléř**



**Mgr. Bidmon Libor**

Mobil: +420 724 048 734

[bidmon@nemovitostisever.cz](mailto:bidmon@nemovitostisever.cz)