

Pronájem komerčního objektu : Administrativní b., Hradec Králové



Nájem kanceláří 20 až 120 m2, klimatizace, parking, HRADEC KRÁLOVÉ

ČÍSLO ZAKÁZKY: 4859/4585 TYP ZAKÁZKY: pronájem

LOKALITA: Hradec Králové

Nájem kanceláří 20 až 120 m2, klimatizace, parking, HRADEC KRÁLOVÉ

Nabízíme nájem kancelářských prostor od 20 m2 výše v administrativní budově v samém centru města HRADEC KRÁLOVÉ.

Kanceláře jsou klimatizované.

Nájemné: 165 Kč/m2/měsíc

Kanceláře jsou vhodné pro veškeré podnikatelské aktivity, účetní, projektanty, prodejce a jejich prezentace výrobků a zboží, školící a meetingové prostory, advokátní a právní služby či sídlo společnosti.

Přístup na jednotlivá podlaží je zajištěn osobními výtahy a také centrálním schodištěm. Nedaleko administrativního domu jsou zastávky MHD, vlakové, autobusové nádraží a veřejná parkoviště. Kanceláře jsou dobře dostupné automobilem a to díky napojení na městský okruh a Dálnici D11 směrem na Prahu.

Provizi neplatíte.

ARCHA realitní kancelář

PRAHA

Telefon: 737851059, 702072257, 608135458

Email: archa-life@seznam.cz

www.facebook.com/nemovitosti.archa

www.twitter.com/archa_life

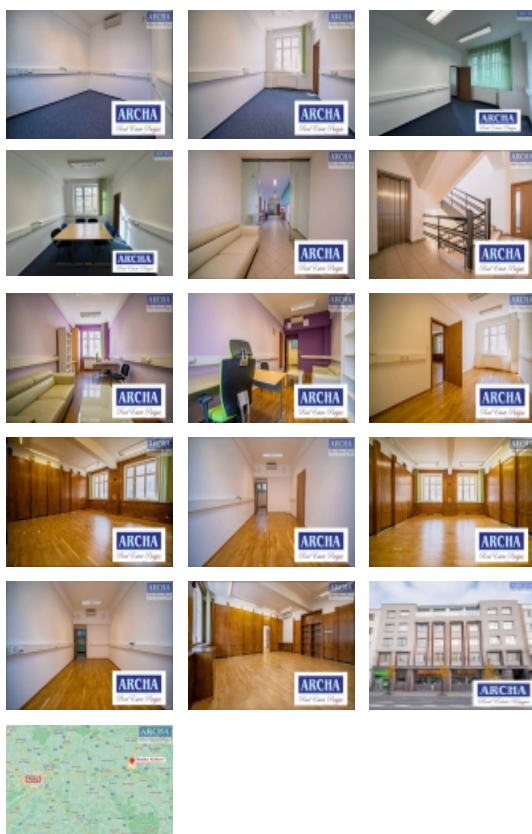
www.instagram.com/nemovitosti_archa

www.archa-rk.cz

CENA: (za m2 / měsíc) **165,- Kč**

Informace o nemovitosti

Číslo podlaží v domě	2
Počet podlaží objektu	5
Celková podlahová plocha (m2)	30
Druh objektu	cihlová



Nemovitost nabízí

ARCHA realitní kancelář

Pronájem komerčního objektu : Administrativní b., Hradec Králové

Realitní makléř



Real Estate Agency

Černý Milan

Mobil: +420 737 851 059

archa-rk@seznam.cz

Stav objektu	po rekonstrukci
Energetická třída	C - Úsporná
Počet podlaží pod zemí	1
Vybavení	výtah terasa sklep
Umístění objektu	centrum
Ostatní rozvody	Kabelová televize Kabelové rozvody
Vybaveno	Možno zařídit
Topení	Ústřední - dálkové
Elektřina	230 V
Připojení na internet	Jiné
Celková plocha (m2)	20
Účel budovy	Administrativní b.
Užitná plocha (m2)	30
Plocha kanceláří (m2)	30
Inženýrské sítě	Vodovod Kanalizace Elektřina
Druh stavby	budova/y, hala/y
Poloha objektu	v bloku
Druh prostor	Kanceláře