

Prodej řadového RD, 209 m<sup>2</sup>, Zruč nad Sázavou (okres Kutná Hora)



## M&M reality holding, a.s.



### Prodej rodinného domu, 209 m<sup>2</sup>, Zruč nad Sázavou, ul. 1. máje

ČÍSLO ZAKÁZKY: 831452 TYP ZAKÁZKY: prodej

LOKALITA: Zruč nad Sázavou (okres Kutná Hora), 1. máje

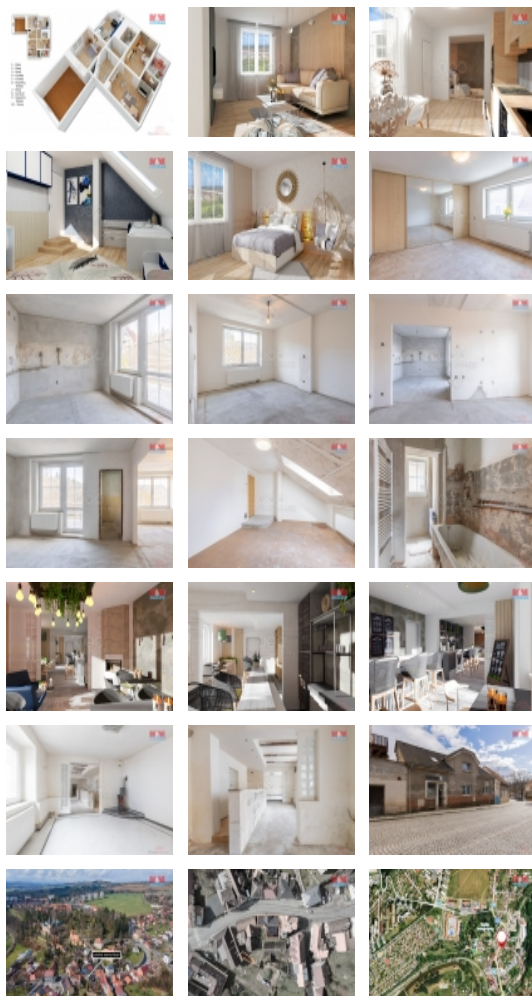
#### Prodej rodinného domu, 209 m<sup>2</sup>, Zruč nad Sázavou, ul. 1. máje

Hledáte nemovitost, kde můžete bydlet a zároveň podnikat? Nabízíme k prodeji nemovitost ve Zručí nad Sázavou v blízkosti náměstí. V patře domu je byt o dispozici 3+1 jehož podlahová plocha je 89 m<sup>2</sup>, s koupelnou, WC, komorou, balkonem a půdou. Podlahová plocha přízemí je 120 m<sup>2</sup> a bývala zde restaurace s kuchyní. V domě proběhla částečná rekonstrukce - střecha, nová plastová okna, rozvody vody, elektřiny, topení. Dům je napojený na vodovod, kanalizaci a vytápění je plynovým kotlem do radiátorů. Součástí domu je sklep se studnou o velikosti 26 m<sup>2</sup>. K nemovitosti za domem náleží parcela, kde je možno vybudovat parkovací stání. Výhodou je i zadní vchod. Výborná dostupnost Praha, D1 EXIT 56. Občanská vybavenost, krásná příroda, zámek s rozlehlým parkem a možnost sportovního vyžití. Pro inspiraci přikládám vizualizaci. Bližší informace v RK.

CENA: (za nemovitost) **4 133 000,- Kč**

#### Informace o nemovitosti

Počet podlaží objektu	1
Stav objektu	před rekonstrukcí
Vlastnictví	osobní
Vlastní pozemek (m <sup>2</sup> )	234
Vybavení	balkon sklep
Umístění objektu	centrum
Topení	Lokální - plynové
Doprava	vlak silnice autobus



Prodej řadového RD, 209 m<sup>2</sup>, Zruč nad Sázavou (okres Kutná Hora)

**Nemovitost nabízí**



**M&M reality holding a. s.**

Krakovská 1675/2  
Praha - Nové Město  
11000

**Realitní makléř**



**Zelenka Martin**

Telefon: 296 399 006  
[info@mmreality.cz](mailto:info@mmreality.cz)

<b>Elektřina</b>	230 V 380 V
<b>Voda</b>	dálkový vodovod
<b>Odpad</b>	Městská kanalizace
<b>Plyn</b>	Zaveden
<b>Občanská vybavenost</b>	Škola Školka Zdravotnická zařízení Pošta Kompletní síť obchodů a služeb Kulturní zařízení Sportovní areál
<b>Rok kolaudace</b>	1920
<b>Parkování</b>	u domu (veřejné)
<b>Počet míst k parkování</b>	2
<b>Zdroj teplé vody</b>	kotel
<b>Užitná plocha (m<sup>2</sup>)</b>	209
<b>Druh pozemku</b>	pro komerční výstavbu
<b>Inženýrské sítě</b>	Vodovod Kanalizace Plyn Elektřina
<b>Poloha objektu</b>	řadový