

Prodej komerčního objektu : Výroba, Česká Lípa**Prodej objektu v průmyslové zóně v České Lípě, 3 100 m²****ČÍSLO ZAKÁZKY:** 204354 **TYP ZAKÁZKY:** prodej**LOKALITA:** Česká Lípa, Dubická**Prodej objektu v průmyslové zóně v České Lípě, 3 100 m²**

Situování objektu do průmyslové zóny s výhodným komunikačním napojením předurčuje budovu pro lehkou výrobu, skladové prostory, kancelářské provozy, ale i možné projekční kanceláře, ateliéry apod.

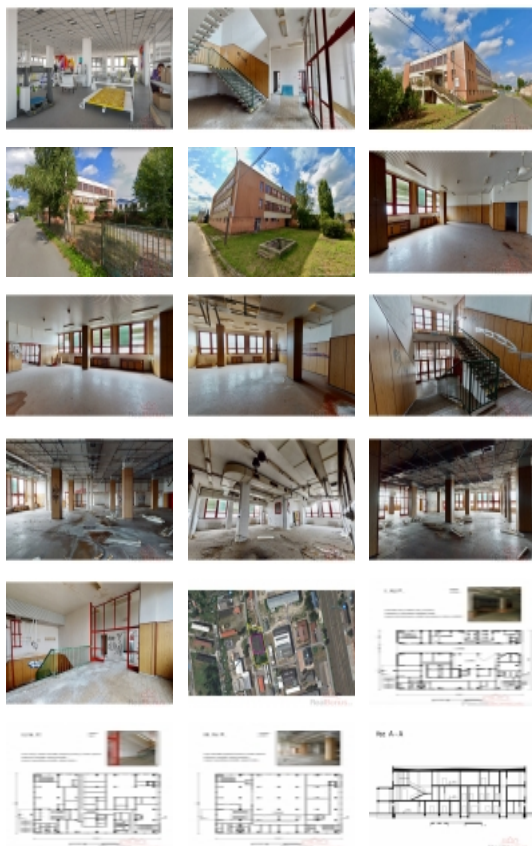
Skeletová konstrukce 2. a 3. podlaží objektu umožňuje variabilní řešení prostorového uspořádání bez většího omezení stávajícím členěním příčkami. Zachovány musejí být podpěrné sloupy viz fotografie, výtahy a schodiště. První podlaží budovy tvoří zásobovací průjezd, rampy s přístupem k nákladním výtahům, vrátnice, šatny, umývárny, sklady a technické zázemí. Zde je změna dispozice limitovaná i díky masivním stěnám některých částí.

Celkový stav budovy odpovídá jejímu stáří a delší době, kdy nebyla využívána. Budova tedy vyžaduje kompletní rekonstrukci - opravu střechy, výtahů, elektroinstalací, rozvodů vody, vzduchotechniky. Ústřední topení bylo odpojeno od původního teplovodu ze sousední budovy, je tedy nutné vybudovat vlastní kotelnu. Napojení na veřejné sítě zajišťují funkční přípojky vody, kanalizace, plynu a elektřiny, vlastní rozvody jsou však k rekonstrukci. V budově jsou tři nákladní výtahy, které jsou momentálně nefunkční.

Základem průmyslového objektu o rozměrech 39 m x 32 m a výšce 12 m je železobetonový skelet MS 71 s moduly 6 m x 6 m, doplněný obvodovým pláštěm a vnitřními příčkami z plynosilikátových tvárníc. Nosnost podlah je max. 650 kg/m². Plochá střecha z lehčených panelů s vnitřním dešťovým svodem je opatřena živичnou svařenou krytinou (nutná oprava). Okna jsou zdvojená, ocelová. Zateplení stavby je ve standardu doby vybudování (1990). Dopravní napojení pro zásobování je umožněno samostatným příjezdem z ulice Tovární, zatímco přístup personálu a případných klientů zprostředkovává souběžná ulice Dubická.

Užitná plocha - 1. np - 820 m², 2. np - 1120 m², 3. np - 1160 m²
celkem 3 100 m²

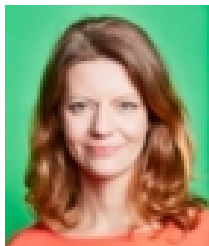
Pozemky - celkem 3 136 m² - stavební parc.č. 4944/12 s objektem - 1234 m², okolní pozemek - par.č. 4944/29 - 1 929 m²

**Nemovitost nabízí****JeliboByt s.r.o.**

Vyšehradská 414/6
Praha
12800

Prodej komerčního objektu : Výroba, Česká Lípa

Realitní makléř

**Bacíková Radka, Ing.**

Mobil: +420 775 930 097

bacikova@wearereality.cz**CENA:** (za nemovitost) **11 400 000,- Kč****Informace o nemovitosti**

Druh objektu	cihlová
Stav objektu	před rekonstrukcí
Energetická třída	G - Mimořádně ne hospodárná
Celková plocha (m2)	3100
Účel budovy	Výroba
Výrobní plocha (m2)	3100
Sociální zařízení	ano
Ostatní	Plot Bezbariérový přístup Výtah
Užitná plocha (m2)	3100
K dispozici od	01.12.2022