

Prodej pozemku , určený k výstavbě RD, Ústí nad Labem, Svádov



M&M reality holding, a.s.

Prodej pozemku k bydlení v Ústí nad Labem

ČÍSLO ZAKÁZKY: 847702 TYP ZAKÁZKY: prodej

LOKALITA: Ústí nad Labem, Svádov

Prodej pozemku k bydlení v Ústí nad Labem

Nabízíme exkluzivně k prodeji stavební pozemek v žádané lokalitě Svádov!

Tento stavební pozemek je jedinečnou příležitostí pro vás, kteří toužíte po vlastním domě ve Svádově. S kompletně připravenými inženýrskými sítěmi a schváleným stavebním povolením na bungalov s dispozicí 4+kk máte možnost začít stavět ihned.

Nachází se zde základová deska, což vám ušetří čas a náklady při stavbě. Elektřina, voda a kanalizace jsou již na pozemku k dispozici, a to včetně veřejného vodovodu a kanalizace pro maximální pohodlí.

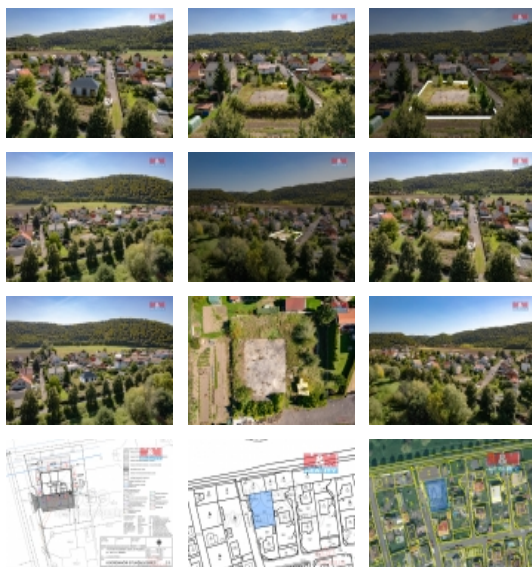
Svádov je oblíbenou a žádanou lokalitou s výbornou občanskou vybaveností a klidným prostředím. Toto místo nabízí ideální kombinaci městského a venkovského života.

Neváhejte nás proto kontaktovat pro více informací a domluvit si prohlídku pozemku. Vaše budoucí domov je na dosah ruky!

CENA: (za nemovitost) **2 299 000,- Kč**

Informace o nemovitosti

Stav objektu	dobrý
Vlastnictví	osobní
Vlastní pozemek (m2)	710
Umístění objektu	klidná část obce
Doprava	silnice autobus



Nemovitost nabízí

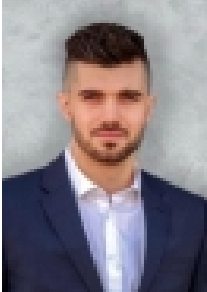


M&M reality holding a. s.

Krakovská 1675/2
Praha - Nové Město
11000

Prodej pozemku , určený k výstavbě RD, Ústí nad Labem, Svádov

Realitní makléř



Baumruk Stanislav

Telefon: 296 399 006

info@mmreality.cz

Elektřina	380 V
Voda	dálkový vodovod
Odpad	Městská kanalizace
Druh pozemku	pro bydlení
Inženýrské sítě	Elektřina