

Prodej samostatného RD, 256 m<sup>2</sup>, Sibřina, Stupice (okres Praha-východ)



## M&M reality holding, a.s.



### Prodej rodinného domu, 256 m<sup>2</sup>, Sibřina, ul. Krátká

ČÍSLO ZAKÁZKY: 846737 TYP ZAKÁZKY: prodej

LOKALITA:

Sibřina, Stupice (okres Praha-východ), Krátká

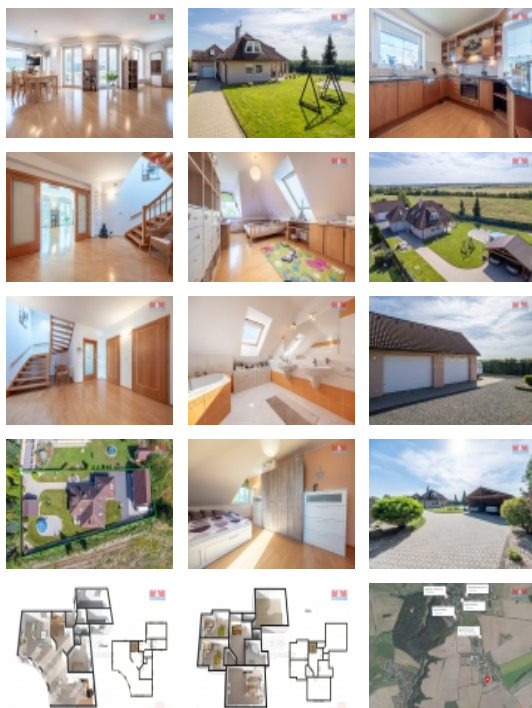
#### Prodej rodinného domu, 256 m<sup>2</sup>, Sibřina, ul. Krátká

Pokud hledáte klidné místo k bydlení, kde budete mít soukromí, pak Vám nabízím k prodeji tento rodinný dům o dispozici 6+1. Dům je velice prostorný, je vhodný i pro velkou rodinu s dětmi a leží na pozemku o celkové výměře 1495 m<sup>2</sup>. Dominantou přízemí je obývací pokoj s krbem a vstupem na terasu. Dále je zde jídelna, na kterou navazuje vybavená kuchyň. V přízemí nalezneme ložnici, koupelnu, oddělené WC a technickou místnost. V 1. patře se nachází další čtyři světlé pokoje a druhá koupelna. Dům je napojen na veřejný vodovod, veřejnou kanalizaci a je vytápěn pomocí plynové kotle. Jsou zde opravdu mimořádné možnosti parkování. Kryté parkovací stání, dále garáž pro jedno auto u domu a další garáž pro osm aut vzadu za domem. Vzhledem k nadstandardní velikosti zadní garáže lze tuto stavbu využít víceúčelově. Třeba i jako skvělý party domek. Veškerá občanská vybavenost je v Újezdu nad Lesy, který je odtud vzdálený pouhých 6 minut autem. Na dům je zpracován energetický štítek v klasifikaci D.

CENA: (za nemovitost) **17 499 000,- Kč**

#### Informace o nemovitosti

Počet podlaží objektu	2
Druh objektu	cihlová
Stav objektu	velmi dobrý
Vlastnictví	osobní
Vlastní pozemek (m <sup>2</sup> )	1236
Vybavení	zahrada
Umístění objektu	klidná část obce



Prodej samostatného RD, 256 m<sup>2</sup>, Sibřina, Stupice (okres Praha-východ)

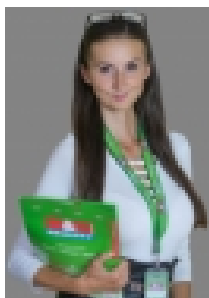
### Nemovitost nabízí



### M&M reality holding a. s.

Krakovská 1675/2  
Praha - Nové Město  
11000

### Realitní makléř



### Macková Naděžda

Telefon: 296 399 006  
[info@mmreality.cz](mailto:info@mmreality.cz)

<b>Vybaveno</b>	Nezařizeno
<b>Topení</b>	Lokální - plynové
<b>Doprava</b>	silnice MHD autobus
<b>Elektřina</b>	230 V 380 V
<b>Voda</b>	dálkový vodovod vlastní studna
<b>Odpad</b>	Městská kanalizace
<b>Plyn</b>	Zaveden
<b>Rok kolaudace</b>	2000
<b>Parkování</b>	garáž
<b>Počet míst k parkování</b>	8
<b>Zdroj teplé vody</b>	kotel
<b>Ostatní</b>	Plot Garáž
<b>Užitná plocha (m<sup>2</sup>)</b>	256
<b>Inženýrské sítě</b>	Vodovod Kanalizace Plyn
<b>Poloha objektu</b>	samostatný