

Prodej bytu 2+1, OV, Bechyně (okres Tábor), ul. Na Libuši



M&M reality holding, a.s.



Prodej bytu 2+1, 64 m², Bechyně, ul. Na Libuši

ČÍSLO ZAKÁZKY: 863005 TYP ZAKÁZKY: prodej

LOKALITA: Bechyně (okres Tábor), Na Libuši

Prodej bytu 2+1, 64 m², Bechyně, ul. Na Libuši

Prodej světlého a útulného bytu 2+1 o celkové užitné ploše 64m², umístěného v žádané lokalitě Bechyně, v cihlovém domě. Tento prostorný byt se nachází ve 3. nadzemním podlaží ze tří. Byt prošel částečnou rekonstrukcí, během které byla instalována nová plastová okna, nové interiérové a vchodové dveře, a také došlo k modernizaci koupelny a kuchyně. Díky těmto úpravám nabízí byt nejen komfortní a moderní bydlení, ale také příjemné prostředí pro váš každodenní život.

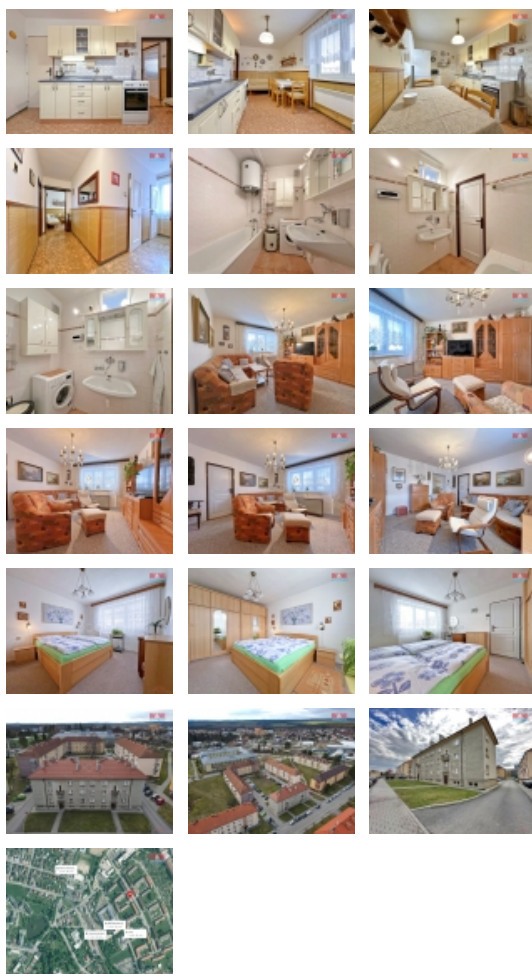
Jeho umístění na sídlišti v klidné části obce Bechyně garantuje výbornou dostupnost místní infrastruktury včetně obchodů, škol a volnočasových aktivit.

Nenechte si ujít tuto jedinečnou příležitost vstoupit do světa pohodlného a bezstarostného bydlení v jedné z nejkrásnějších částí Bechyně, těšíme se na vaši návštěvu a jsme připraveni zodpovědět jakékoli vaše dotazy spojené s touto nemovitostí.

CENA: (za nemovitost) **2 499 000,- Kč**

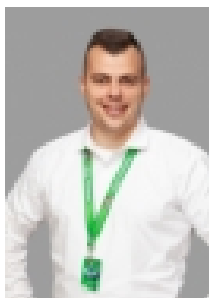
Informace o nemovitosti

Dispozice bytu	2+1
Číslo podlaží v domě	3
Počet podlaží objektu	3
Druh objektu	cihlová
Stav objektu	dobry
Vlastnictví	osobní
Vybavení	sklep
Umístění objektu	sídlště



Prodej bytu 2+1, OV, Bechyně (okres Tábor), ul. Na Libuši**Nemovitost nabízí****M&M reality holding a. s.**

Krakovská 1675/2
Praha - Nové Město
11000

Realitní makléř**Likař Martin**

Telefon: 296 399 006
info@mmreality.cz

Topení	Lokální - elektrické Ústřední - elektrické
Doprava	vlak silnice autobus
Elektřina	230 V
Voda	dálkový vodovod
Odpad	Městská kanalizace
Občanská vybavenost	Škola Školka Zdravotnická zařízení Pošta Kompletní síť obchodů a služeb
Rok rekonstrukce	2013
Parkování	u domu (veřejné)
Orientace	
Zdroj teplé vody	bojler
Užitná plocha (m2)	64
Komunikace	betonová
Inženýrské sítě	Vodovod Kanalizace Plyn