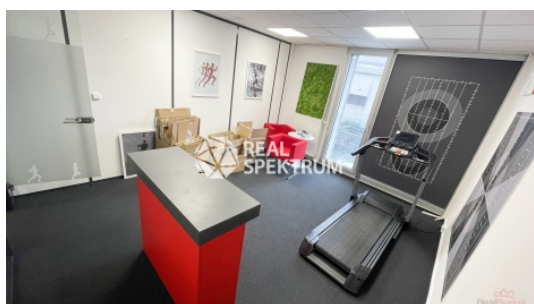


Pronájem kanceláří, Brno, Zábřovice (okres Brno-město)



Pronájem obchodně - kancelářských prostor 297 m², ulice Milady Horákové, Brno

ČÍSLO ZAKÁZKY: N/RSB/2046 TYP ZAKÁZKY: pronájem
7/24

LOKALITA: Brno, Zábřovice (okres Brno-město), Milady Horákové

Pronájem obchodně - kancelářských prostor 297 m², ulice Milady Horákové, Brno

V exkluzivní lokalitě v blízkosti centra Brna nabízíme k pronájmu uzavřenou jednotku s vlastním vstupem a velkými výkladci o výměře 297 m² rozčleněnou do dvou nadzemních podlaží. Moderní sedmipodlažní polyfunkční budova se nachází v blízkosti Moravského náměstí s kompletní občanskou vybaveností v okolí. Pokud potřebujete být na špičkové adrese s dostupností pro zaměstnance (MHD) i klienty, je pro Vás tento prostor ideální volbou. Prostor může mít jak obchodní, tak kancelářský charakter. .

Jednotka má svůj vlastní vstup z ulice, zaměstnanecký vstup i separátní vstup do 2.NP.

Je rozdělena do dvou podlaží:

- 1.NP: 114,02 m²

- 2.NP: 183,12 m²

- obě podlaží jsou propojena soukromým vnitřním schodištěm

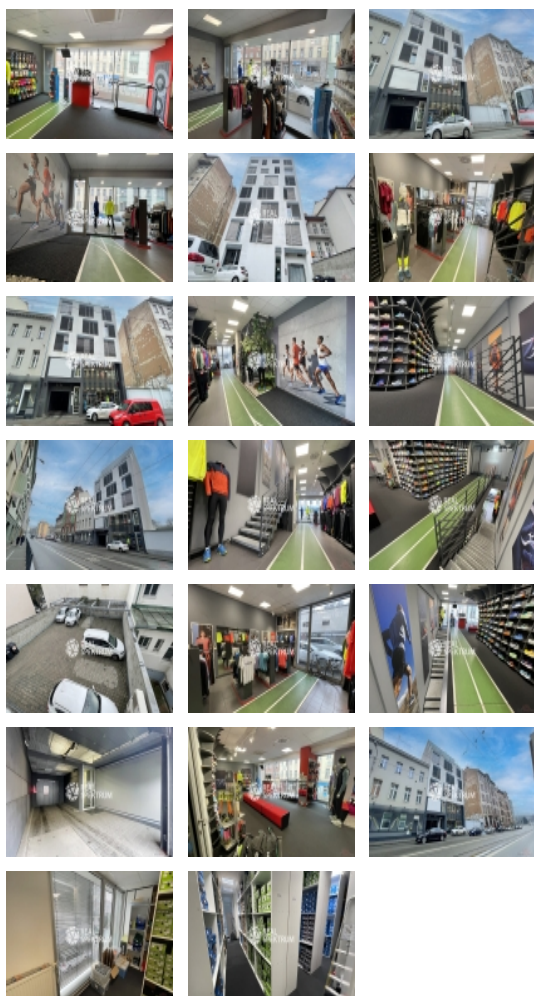
- zároveň do 2.NP vede výtah a má svůj vlastní přístup ze středového jádra

Vybavení: klimatizace, podlahové vytápění pod okny, strukturovaná kabeláž, vlastní sociální zázemí, kuchyňka, aktuální nájemce bude prostory uvádět do původního stavu.

Více informací v RK.

Prohlídky možné po dohodě s uvedeným makléřem.

*Průkaz energetické náročnosti budovy není aktuálně k dispozici. V inzerci je dle legislativních požadavků uvedena en. třída G.



Pronájem kanceláří, Brno, Zábřovice (okres Brno-město)

Nemovitost nabízí



REAL SPEKTRUM a.s.

Lidická 77, Brno, 602 00

Realitní makléř



Mgr. Jan Dufek

Mobil: +420 724 405 366

jan.dufek@realspektrum.cz

CENA: (za měsíc) **93 555,- Kč**

Informace o nemovitosti

Druh objektu	cihlová
Stav objektu	velmi dobrý
Energetická třída	G - Mimořádně nevhodná
Bezbariérový byt	ano
Počet míst k parkování	1
Ostatní	Bezbariérový přístup Parkoviště
Užitná plocha (m2)	297
Plocha kanceláří (m2)	297
Druh prostor	Kanceláře
K dispozici od	01.03.2024