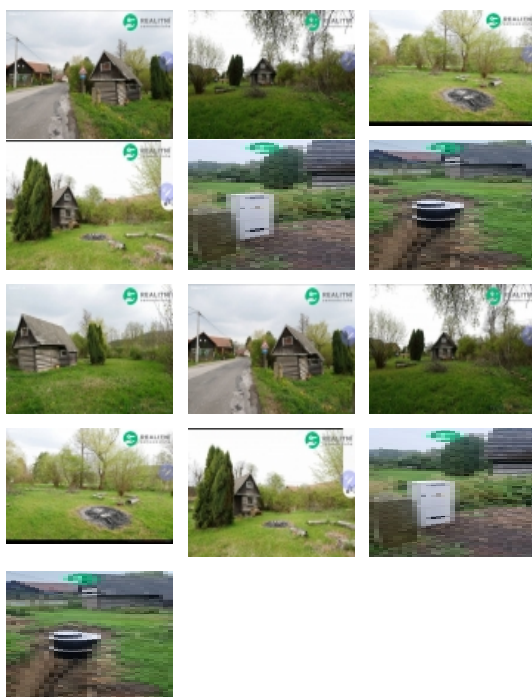


Prodej pozemku 1 614 m<sup>2</sup>, určený k výstavbě RD, Lanžov (okres Trutnov)



## Stavební pozemek s chatičkou

ČÍSLO ZAKÁZKY: RS311532 TYP ZAKÁZKY: prodej

LOKALITA: Lanžov (okres Trutnov), Miřejov

### Stavební pozemek s chatičkou

Prodám velmi krásný nově zasítý stavební pozemek, městská voda, el. 380V v obci Lanžov-Miřejov - velmi klidné a krásné místo blízko přírody, bez přímých sousedů, přilehlé pozemky jsou obecní. Vhodné k rekreaci či výstavbě nového domu. Pozemek má rozlohu 811m a stojí na něm roubená chatička o vel. 19m, která má číslo popisné. K tomu je hned vedle políčko s potůčkem o rozl. 803m vše je patrné z fotografií. Všude je velmi dobrá dostupnost. Dvůr Králové 9km, Hořice 10km, Jaroměř 15km. Možnost prodeje stavebního pozemku i bez uvedeného políčka. V obci je koupaliště, obecní úřad, mateřská školka, nedaleko rybník Velký Vřešťov. Možnost přípojky plynu

CENA: (za nemovitost) **2 200 000,- Kč**

### Informace o nemovitosti

Číslo podlaží v domě	1
Energetická třída	G - Mimořádně nevhodná
Vlastní pozemek (m <sup>2</sup> )	1614
Celková plocha (m <sup>2</sup> )	1614
Plocha parcely (m <sup>2</sup> )	1614
Druh pozemku	pro bydlení

### Nemovitost nabízí



### Realitní Samoobsluha s.r.o.

Osadní 1053/28  
Holešovice  
Praha 7  
17000

Prodej pozemku 1 614 m<sup>2</sup>, určený k výstavbě RD, Lanžov (okres Trutnov)

**Realitní makléř**



**Aleš Simet**

Mobil: +420 770 183 129

[ales.simet@realitni-samoobsluha.cz](mailto:ales.simet@realitni-samoobsluha.cz)