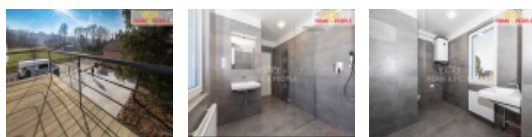


## Prodej samostatného RD, 245 m<sup>2</sup>, Praha 5, Lipence



**Nemovitost nabízí  
HOME 4 PEOPLE**

### Prodej samostatného RD, 245 m<sup>2</sup>, Praha 5, Lipence

ČÍSLO ZAKÁZKY: 30686 TYP ZAKÁZKY: prodej

LOKALITA: Praha 5, Lipence, Českého červeného kříže

#### Prodej samostatného RD, 245 m<sup>2</sup>, Praha 5, Lipence

cena včetně provize a právního servisu, prodej nově a krásně zrekonstruované Vily Lola o celkové výměře 244,7 m + přílehlý pozemek 139, m, 4x parkovací stání. Jedná se o vilu, ve které vznikly rozdělením dvě nové bytové jednotky (2+KK a 5+KK). Každá bytová jednotka má samostatný vchod, pozemek a přístup do sklepa z bytu. Vrchní patro bytu je zcela samostatné s přípravou na kuchyň a byt je tedy možné rozdělit na vícegenerační bydlení, případně může být vrchní patro vhodné na pronájem.

V případě, že máte na prodej nemovitost, lze se dohodnout na výkupu nemovitosti, případně výměna a doplatek za nemovitost.

Vila Lola je navržena tak, že v domě vznikly dvě velké bytové jednotky:

mezonetový byt 5+KK o celkové výměře 160,7 m včetně sklepa 17,80 m, 2 x parkovací stání a přílehlý pozemek o výměře 60,6 m.

Jednotka 5+KK se skládá z:

- 1.PP: sklep (celkem 17,80 m).
- 1.NP: závěťří, chodba, šatna, (celkem 6,4 m).
- 2.NP: obývací pokoj s kuchyní, komora, pokoj, koupelna, šatna, balkón, chodba se schodištěm, WC (celkem 73,68 m).
- 3.NP: chodba, 3 samostatné pokoje, koupelna, (celkem 60,89 m).

Jednotka 2+KK se skládá z:

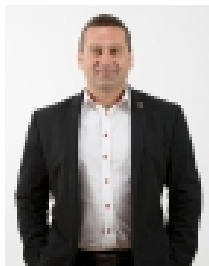
- 1.NP: závěťří (1,74 m), zádveří (4,20 m), WC (1,46 m), obývací pokoj s kuchyní (26,47m), pokoj (17,93 m), chodba (2,53 m), šatna (2,19 m), koupelna (7,33 m), schodiště do sklepa (1,18 m).
- 1.PP: sklep (celkem 12,33 m), přílehlý pozemek 78,8 m.

Dům je částečně podsklepený, samostatně stojící, s valenou lomenou střechou. Nemovitost byla kompletně zrekonstruována: nová plastová okna, na podlaze kvalitní vinylová podlaha, v koupelně designové obklady, dlažby, prosklená koupelnová zástěna, nové elektrické rozvody, vodovodní a topné rozvody, zateplení fasády, střechy (+ nová střešní krytina) + terénní úpravy pozemku. Vytápění je řešeno elektrokotlem.

KUPUJÍCÍM, KTERÍ AKTUÁLNĚ NEDOSÁHNOU Z NĚJAKÉHO DŮVODU NA HYPOTÉKU, MŮŽEME BEZPLATNĚ ZPROSTŘEDKOVAT NÁKUP NEMOVITOSTI FORMOU

## Prodej samostatného RD, 245 m2, Praha 5, Lipence

## Realitní makléř

**Peter Rod**

Mobil: 603 448 761

[rod@home4people.cz](mailto:rod@home4people.cz)**CENA:** (za nemovitost) **19 100 000,- Kč****Informace o nemovitosti**

Počet podlaží objektu	2
Celková podlahová plocha (m2)	245
Druh objektu	cihlová
Stav objektu	novostavba
Energetická třída	G - Mimořádně ne hospodárná
Vlastní pozemek (m2)	383
Počet míst k parkování	4
Zastavěná plocha (m2)	120
Užitná plocha (m2)	245
Poloha objektu	samostatný