

Prodej pozemku , určený pro komerční výstavbu, Dalovice (okres Karlovy Vary)



**M&M reality holding, a.s.**



## Prodej komerčního pozemku, 13.462 m<sup>2</sup>, Dalovice

ČÍSLO ZAKÁZKY: 842029 TYP ZAKÁZKY: prodej

LOKALITA: Dalovice (okres Karlovy Vary)

### Prodej komerčního pozemku, 13.462 m<sup>2</sup>, Dalovice

Představujeme Vám jedinečný pozemek v Dalovicích, který otevírá dveře k neomezeným možnostem! Tato exkluzivní nabídka zahrnuje rozlehlý pozemek o celkové ploše 13.462 m<sup>2</sup>, který je připraven stát se základem Vašeho nového domova nebo obchodního impéria.

Umístěný v idylickém prostředí na okraji obce Dalovice, tento pozemek se pyšní nejen skvělou dostupností, díky přímé blízkosti silnice I/13, ale i dechberoucím výhledem na majestátní Krušné hory. Představte si, že každé ráno můžete začít pohledem na obzor plný zeleně a klidu.

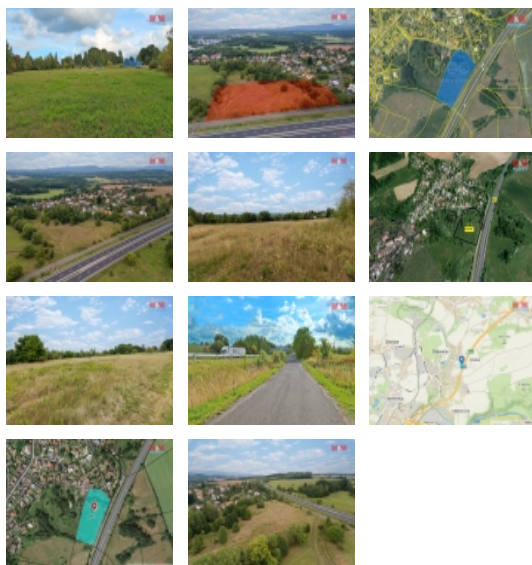
Nabízíme Vám nejen krásné prostředí, ale i kompletní zázemí pro vaše plány. Pozemek je vybaven všemi potřebnými inženýrskými sítěmi ? vodovod, elektrický proud, kanalizace a plyn jsou již na hranici pozemku, což vám umožní ihned začít s realizací vašeho projektu bez zbytečných odkladů.

Územní plán pozemku umožňuje výstavbu v rámci smíšené obytně-komerční zóny, což otevírá široké spektrum využití ? od bytových domů, přes administr. centra, až po výrobní areály.

**CENA:** (za nemovitost) **8 000 000,- Kč**

### Informace o nemovitosti

**Stav objektu** dobrý



### Nemovitost nabízí



### M&M reality holding a. s.

Krakovská 1675/2  
Praha - Nové Město  
11000

Prodej pozemku , určený pro komerční výstavbu, Dalovice (okres Karlovy Vary)

**Realitní makléř****Marečková Romana**

Telefon: 296 399 006

[info@mmreality.cz](mailto:info@mmreality.cz)

<b>Vlastnictví</b>	osobní
<b>Vlastní pozemek (m2)</b>	13462
<b>Umístění objektu</b>	okrajová zástavba
<b>Doprava</b>	vlak silnice MHD autobus
<b>Elektřina</b>	230 V 380 V na hranici pozemku
<b>Voda</b>	dálkový vodovod na hranici
<b>Odpad</b>	Městská kanalizace Na hranici
<b>Plyn</b>	Na hranici
<b>Občanská vybavenost</b>	Škola Školka Zdravotnická zařízení Pošta Kompletní síť obchodů a služeb
<b>Druh pozemku</b>	pro komerční výstavbu
<b>Inženýrské sítě</b>	Vodovod Kanalizace Plyn Elektřina