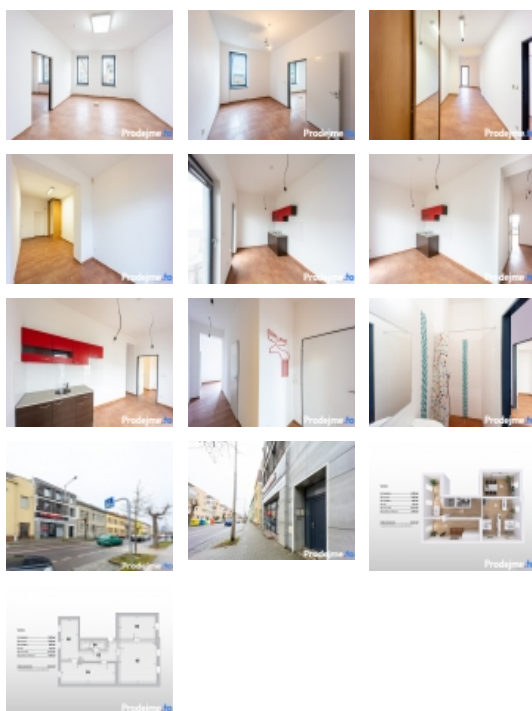


Pronájem kanceláří, Znojmo



Prodejme.to



Nemovitost nabízí

Prodejme.to

Pronájem komerčních prostor 3+1, 87 m² - Jarošova, Znojmo

ČÍSLO ZAKÁZKY: 01098 TYP ZAKÁZKY: pronájem

LOKALITA: Znojmo, Jarošova

Pronájem komerčních prostor 3+1, 87 m² - Jarošova, Znojmo

Nabízíme k pronájmu moderní světlé prostory ideální pro podnikání v atraktivní lokalitě v centru Znojma. Tyto prostory se nacházejí na ulici Jarošova, umístěné v prvním patře dvoupodlažního bytového domu, který prošel kompletní rekonstrukcí v roce 2011. Prostory s dispozicí 3+1 a celkovou rozlohou 87 m² nabízí mnohostranné využití pro různé podnikatelské aktivity.

Při vstupu vás přivítá prostorná chodba, která se rozprostírá do společné místnosti vybavené kuchyňskou linkou, do koupelny se samostatným WC a do tří pokojů, z nichž jeden je průchozí. V jednom z těchto pokojů se nachází vestavěná skříň. Prostory jsou vytápěny podlahovým topením. K dispozici je zde také Wi-fi.

Tyto moderní prostorné místnosti jsou ideální pro sdílené kanceláře např. pro IT pracovníky nebo jako místo pro sídlo vaší firmy.

Díky dobré dostupnosti, blízkost centra a možnosti parkování přímo před budovou je Jarošova ulice ideálním místem pro vaše podnikání. Výhodou je také bezprostřední blízkost občanské vybavenosti, včetně obchodů, restaurací a kaváren.

Cena pronájmu je 15.000 Kč. Zálohy na energie ve výši 3.000 Kč je možné přepsat na nájemníka. Celkové náklady prostoru tak činí 18.000 Kč měsíčně. Vratná kauce stanovena ve výši dvou nájmu, tedy 30.000 Kč, provize realitní kanceláře je 15.000 Kč plus DPH 21%.

Pokud vás tato nabídka zaujala, ráda se s Vámi setkám na osobní prohlídce.

CENA: (za měsíc) **15 000,- Kč**

Informace o nemovitosti

Číslo podlaží v domě	2
Počet podlaží objektu	3
Druh objektu	cihlová

Pronájem kanceláří, Znojmo

Realitní makléř



Ing. Elena Hřebabecová

Mobil: +420 607 994 662

elena.hrebabecka@prodejme.to

Stav objektu	velmi dobrý
Energetická třída	G - Mimořádně neekonomická
Umístění objektu	centrum
Telekomunikace	Internet
Doprava	vlak silnice MHD autobus
Odpad	Městská kanalizace
Rok rekonstrukce	2011
Užitná plocha (m2)	87
Plocha kanceláří (m2)	87
Komunikace	asfaltová
Inženýrské sítě	Kanalizace
Charakter okolní zástavby	obchodní a obytná
Poloha objektu	řadový
Druh prostor	Kanceláře