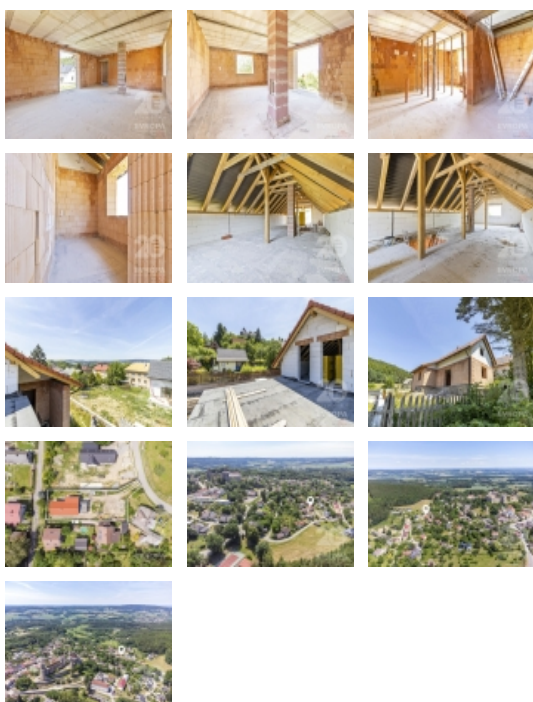
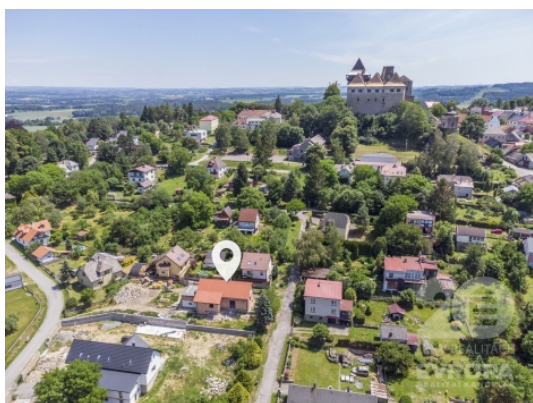


Prodej samostatného RD, 245 m<sup>2</sup>, Lipnice nad Sázavou (okres Havlíčkův Brod)



## Prodej rodinného domu 245 m<sup>2</sup>, a pozemku 1188 m<sup>2</sup>, Lipnice nad Sázavou

ČÍSLO ZAKÁZKY: 55556 TYP ZAKÁZKY: prodej

LOKALITA: Lipnice nad Sázavou (okres Havlíčkův Brod)

### Prodej rodinného domu 245 m<sup>2</sup>, a pozemku 1188 m<sup>2</sup>, Lipnice nad Sázavou

Nabízíme k prodeji rozestavěný rodinný dům o užitné ploše 245 m<sup>2</sup> na pozemku o výměře 1188 m<sup>2</sup>, na krásném a klidném místě v obci Lipnice nad Sázavou, 15 km od okresního města Havlíčkův Brod.

Okolí města je obklopené krásnou přírodou. Území města Lipnice se nachází na Vysočině, nedaleko od vrchu Melechov.

Jihozápadně od města se rozkládá přírodní rezervace Kamenná trouba. Dominantou je však bez pochyb hrad Lipnice ze 14. století.

Stav samotného domu je v hrubé stavbě. Součástí prodeje je i projektová dokumentace dle které probíhá výstavba. Dům je napojen na veřejný vodovod, elektřinu a plyn. Kanalizace bude svedena do nepropustné jímky. V obci je však plánovaná kanalizace.

V případě zájmu nebo pro více informací mne prosím kontaktujte.

## Informace o nemovitosti

Druh objektu	cihlová
Stav objektu	ve výstavbě (hrubá stavba)
Energetická třída	C - Úsporná
Plocha teras (m <sup>2</sup> )	34
Vybavení	terasa sklep
Umístění objektu	centrum
Topení	Lokální - tuhá paliva Ústřední - plynové
Doprava	autobus
Voda	dálkový vodovod
Plyn	Zaveden
Parkování	garáž
Zastavěná plocha (m <sup>2</sup> )	245
Plocha parcely (m <sup>2</sup> )	1188

**Nemovitost nabízí**

**EVROPA realitní kancelář**

Václavské náměstí

Prodej samostatného RD, 245 m2, Lipnice nad Sázavou (okres Havlíčkův Brod)

**Realitní makléř**



**Petr Kuchta**

Mobil: +420 777 855 560

[petr.kuchta@rkevropa.cz](mailto:petr.kuchta@rkevropa.cz)

<b>Ostatní</b>	Garáž
<b>Užitná plocha (m2)</b>	245
<b>Komunikace</b>	asfaltová
<b>Inženýrské sítě</b>	Vodovod Plyn
<b>Poloha objektu</b>	samostatný