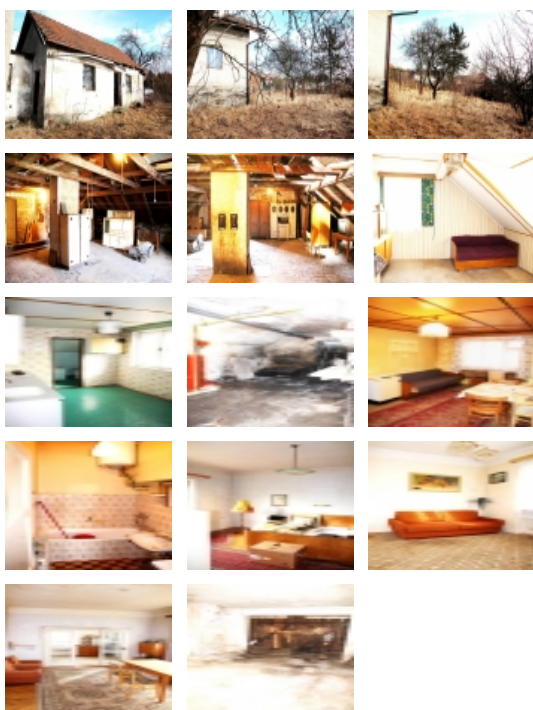


Prodej rohového RD, 290 m², Rýmařov (okres Bruntál)



Prodej domu 5+2 s velkou zahradou a garáží v Rýmařově

ČÍSLO ZAKÁZKY: 100023 TYP ZAKÁZKY: prodej

LOKALITA: Rýmařov (okres Bruntál), Bezručova

Prodej domu 5+2 s velkou zahradou a garáží v Rýmařově

Nabízíme na prodej dům 5+2 s garáží a velkou zahradou v Rýmařově. Nachází se na pěkném místě v zástavbě rodinných domů. Ideální koupě pro někoho, kdo potřebuje opravdu hodně prostoru a chce si dům udělat podle sebe. Protože zmíněné 5+2 zdaleka nezabírá celou část domu.

V přízemí najdete 4 pokoje, kuchyni, koupelnu, WC a dvě komory. V patře je pak v podstatě samostatné 1+1 - předsiň, pokoj, šatna, kuchyně, koupelna s WC a půda. Půda potom pokračuje i nad zmíněným bytem. Patro tak lze rozšířit klidně o další čtyři velmi prostorné pokoje. Dům je částečně podsklepen - dvě místnosti. Kolem domu potom můžete využít opravdu rozsáhlou zahradu - má přes tisíc metrů a hlavně i další stavbu. Je to menší and #34;domeček and #34;, kde je solidně velká garáž, samostatná dílna a komora.

Veškeré stavby lze teoreticky využívat tak, jak jsou. Nicméně celá nemovitost je určena spíše k rekonstrukci. Jak je vidět na fotkách, dům je již v podstatě vyklizený. Předání tak může být v podstatě ihned. V případě potřeby Vám rádi pomůžeme zařídit financování koupě.

CENA: (za nemovitost) **2 880 000,- Kč**

Nemovitost nabízí

High Floor s.r.o.

Jana Babáka 11, Brno

Realitní makléř

Nedoma Martin

Mobil: +420 774 944 862

obchod@nc-reality.cz

Informace o nemovitosti

Číslo podlaží v domě	1
Počet podlaží objektu	2
Celková podlahová plocha (m ²)	290
Druh objektu	cihlová
Stav objektu	před rekonstrukcí
Energetická třída	G - Mimořádně nevhodná
Počet podlaží pod zemí	1
Vlastní pozemek (m ²)	1248
Vybavení	sklep
Umístění objektu	klidná část obce

Prodej rohového RD, 290 m², Rýmařov (okres Bruntál)

Ostatní rozvody	Kabelová televize Kabelové rozvody
Vybaveno	Částečně zařízeno
Topení	Ústřední - plynové
Elektřina	230 V
Plyn	Zaveden
Připojení na internet	Jiné
Zastavěná plocha (m²)	200
Plocha parcely (m²)	1248
Užitná plocha (m²)	290
Plocha zahrady (m²)	1248
Inženýrské sítě	Vodovod Kanalizace Plyn Elektřina
Druh stavby	rodinný dům, rekreační chalupa, rekreační pozemek
Poloha objektu	rohový