

Prodej samostatného RD, 170 m², Velemín (okres Litoměřice)



M&M realty holding, a.s.



Prodej rodinného domu ve Velemíně, okr. Litoměřice

ČÍSLO ZAKÁZKY: 842771 TYP ZAKÁZKY: prodej

LOKALITA: Velemín (okres Litoměřice)

Prodej rodinného domu ve Velemíně, okr. Litoměřice

V centru malebného Velemína se nachází RD, který je momentálně k prodeji. Tato nemovitost je v dobrém stavu a nabízí prostornou užitnou plochu cca 170 m². Navíc je obklopena krásnou zahradou o rozloze 286 m² na celkovém pozemku o rozloze 1299 m².

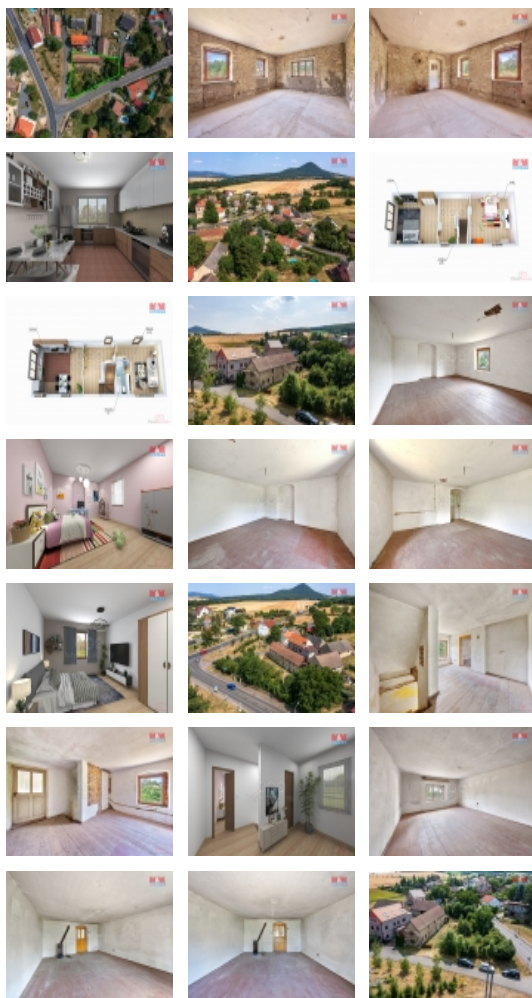
Je postavený z kamene, v domě najdete 4 pokoje, které mohou sloužit různým účelům podle vašich potřeb. Možnost odkupu projektu pro sociální služby.

Poloha této nemovitosti je opravdu výjimečná, nachází se v samostatné části centra obce. To znamená, že máte všechny důležité obchody a služby na dosah ruky. A co se parkování týče, nemusíte si dělat starosti - na pozemku je dostatek místa až pro 10 parkovacích míst. Má také veškeré potřebné přípojky, včetně veřejného vodovodu, elektřiny o napětí 400 (380) V a plynu. Střecha je nová sedlová s pálenými taškami. V okolí nachází nádherná příroda v podobě lesů, luk a venkovské zástavby. Navíc se v okolí nachází veškerá potřebná občanská vybavenost, jako jsou lékařská zařízení, MŠ, obchody, pošta.

CENA: (za nemovitost) **3 990 000,- Kč**

Informace o nemovitosti

Počet podlaží objektu	1
Druh objektu	kamenná
Stav objektu	dobrý
Vlastnictví	osobní
Vlastní pozemek (m ²)	1299
Umístění objektu	centrum
Topení	Lokální - elektrické



Prodej samostatného RD, 170 m2, Velemín (okres Litoměřice)

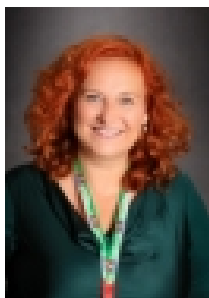
Nemovitost nabízí



M&M reality holding a. s.

Krakovská 1675/2
Praha - Nové Město
11000

Realitní makléř



Pičmanová Soňa

Telefon: 296 399 006
info@mmreality.cz

Doprava	vlak silnice autobus
Elektřina	380 V
Voda	dálkový vodovod
Občanská vybavenost	Škola Školka Zdravotnická zařízení Pošta Kompletní síť obchodů a služeb
Rok rekonstrukce	2014
Parkování	u domu (veřejné)
Počet míst k parkování	10
Ostatní	Plot
Užitná plocha (m2)	170
Inženýrské sítě	Plyn
Poloha objektu	samostatný