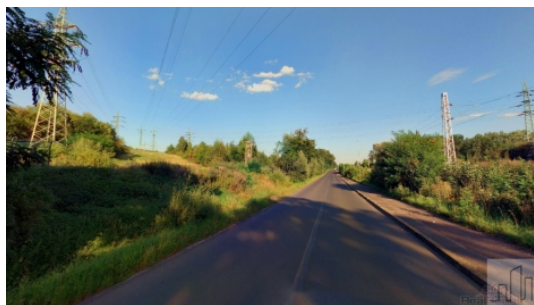


Prodej pozemku , trvalý travní porost, Litvínov, Horní Litvínov (okres Most) - exkluzivně



### Nemovitost nabízí

### VOYTA reality s.r.o.

Litoměřice 41201  
Mrázova 845/9

### Realitní makléř

### Kovalik Martin

Mobil: +420 607 256 046  
[kovalik@voytareality.cz](mailto:kovalik@voytareality.cz)

## Prodej velkého pozemku v obci Horní Litvínov

ČÍSLO ZAKÁZKY: 191      TYP ZAKÁZKY: prodej

LOKALITA: Litvínov, Horní Litvínov (okres Most), Tržní

### Prodej velkého pozemku v obci Horní Litvínov

Nabízíme k prodeji velký pozemek o výměře cca 25 500 m<sup>2</sup>. V tuto chvíli je pozemek veden jako orná půda. Za začátku tohoto roku byl pozemek veden jako průmyslová zóna. Z důvodu nedostatku zahrádek v obci Litvínov má majitel zájem vybudovat zahrádkářskou kolonii, která je v tuto chvíli naproti přes silnici. Byla podána žádost na změnu územního plánu (zahrada). Majitel se nebrání ani prodeji po částech již od 400m<sup>2</sup>. Na toto členění má hotovou studii. Na pozemku budou v dohledné době vybudovány inženýrské sítě.

### Informace o nemovitosti

Číslo podlaží v domě	1
Vlastní pozemek (m <sup>2</sup> )	25500
Plocha parcely (m <sup>2</sup> )	25500
Druh pozemku	trvalý travní porost