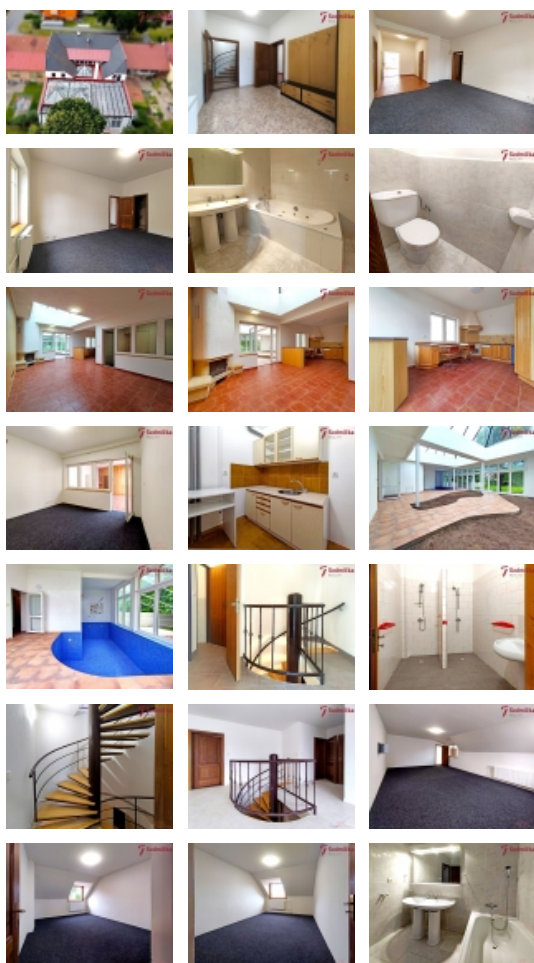


Prodej řadového RD, 367 m2, Podivín (okres Břeclav)



Prodej rodinný dům 10+2, 367 m2 - Podivín

ČÍSLO ZAKÁZKY: 00424 TYP ZAKÁZKY: prodej

LOKALITA: Podivín (okres Břeclav), Revoluční

Prodej rodinný dům 10+2, 367 m2 - Podivín

Hledáte krásný prostorný dům v těsné blízkosti Lednicko-valtického areálu? Právě pro vás máme rodinný dům s dispozicí 10 + 2 + garáž se dvěma nadzemními a jedním podzemním podlažím v klidné části města Podivín.

V přízemí domu je vstupní hala s točným schodištěm vedoucím do prvního patra a suterénu a vstupem do další místnosti se vstupem do pokoje s šatnou, koupelnou s vířivou vanou a WC, kuchyňky a prostorné jídelny. Jídelna je spojena s velkou kuchyní, prosklenou kancelář, na niž navazuje zimní zahrada s bazénem, dvěma sprchami a WC.

V přízemí je garáž na tři automobily a za domem zahrada s výměrou 558 m2.

V 1. NP jsou 2 pokoje s koupelnami, sprchovými kouty a WC, 4 pokoje se společnou koupelnou s vanou a WC.

Z jednoho pokoje je vstup na střechu zimní zahrady, sloužící jako terasa.

V suterénu je velká společenská místnost, která může sloužit jako kulečnicková herna, kotelná s plynovým kotlem, úprava vody pro bazén, sklad, chladicí box a malá kuchyň.

Topení - plynovým kotlem, vodu ohřívají tři elektrické bojler, dům má vlastní studnu i přípojku veřejného vodovodu, odpady - kanalizace.

Podivín je město s veškerou občanskou vybaveností. Je zde mateřská a základní škola, městská knihovna, zdravotní středisko, pošta, prodejny potravin a průmyslového zboží.

CENA: (za nemovitost) **9 490 000,- Kč**

Informace o nemovitosti

Druh objektu	cihlová
Stav objektu	velmi dobrý
Energetická třída	E - Nehospodárná
Vybavení	sklep zahrada
Umístění objektu	centrum
Topení	Ústřední - plynové
Doprava	vlak dálnice silnice

Prodej řadového RD, 367 m2, Podivín (okres Břeclav)

Nemovitost nabízí



nám. Republiky 75/2
591 01 Žďár nad Sázavou

Realitní makléř



Marcel Láník

Mobil: +420 724 711 224

lanik@realitysedmicka.cz

Voda	zdroj pro celý objekt
Odpad	Městská kanalizace
Plyn	Zaveden
Počet míst k parkování	3
Zastavěná plocha (m2)	367
Plocha parcely (m2)	960
Ostatní	Bazén Parkoviště
Užitná plocha (m2)	367
Plocha zahrady (m2)	558
Komunikace	asfaltová
Inženýrské sítě	Kanalizace Plyn
Charakter okolní zástavby	obytná
Poloha objektu	řadový