

Pronájem komerčního objektu , Sedlčany (okres Příbram)



M&M reality holding, a.s.



Pronájem ostatní, 13 m², Sedlčany, ul. nám. T. G. Masaryka

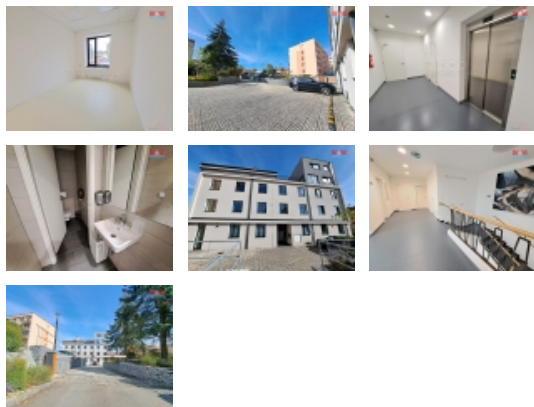
ČÍSLO ZAKÁZKY: 853224 TYP ZAKÁZKY: pronájem

LOKALITA: Sedlčany (okres Příbram), náměstí T. G. Masaryka

Pronájem ostatní, 13 m², Sedlčany, ul. nám. T. G. Masaryka

Nabízíme k pronájmu zcela nové, velmi lukrativní prostory v centru města Sedlčan. Prostor, kolaudovaný jako čekárna praktického lékaře, je maximálně přizpůsobený k těmto účelům. Nabízená plocha k podnikání je 13,18 m². Cena pronájmu je včetně DPH bez služeb. Možné parkování jednoho osobního automobilu na vlastním parkovišti, které není součástí měsíčního nájmu. Požadujeme jednu provizi pro RK, jednu vratnou kauci a jeden nájem dopředu + zálohu za služby. Prostory k pronájmu mohou posloužit i k jiným účelům Vašeho podnikání. Výhodou může být výtah v domě. Upřednostňujeme dlouhodobý pronájem a solidní jednání. Doporučujeme.

CENA: (za měsíc) **6 379,- Kč**



Nemovitost nabízí



M&M reality holding a. s.

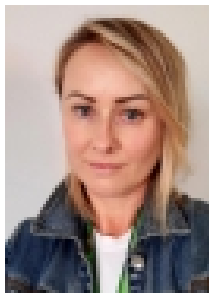
Krakovská 1675/2
Praha - Nové Město
11000

Informace o nemovitosti

| | |
|-----------------------|---|
| Číslo podlaží v domě | 2 |
| Počet podlaží objektu | 1 |
| Druh objektu | cihlová |
| Stav objektu | velmi dobrý |
| Vlastnictví | osobní |
| Vybavení | výtah |
| Umístění objektu | centrum |
| Topení | Lokální - plynové Ústřední - dálkové |
| Doprava | vlak silnice autobus |

Pronájem komerčního objektu , Sedlčany (okres Příbram)

Realitní makléř



Klatovská Pavlína

Telefon: 296 399 006

info@mmreality.cz

| | |
|---------------------|--|
| Elektřina | 230 V |
| Voda | dálkový vodovod |
| Odpad | Městská kanalizace |
| Plyn | Zaveden |
| Občanská vybavenost | Škola Školka Zdravotnická zařízení Pošta Supermarket Kompletní síť obchodů a služeb Kulturní zařízení Sportovní areál |
| Parkování | venkovní stání |
| Zdroj teplé vody | kotel |
| Účel budovy | Jiný |
| Ostatní | Výtah |
| Užitná plocha (m2) | 13 |
| Inženýrské sítě | Vodovod Kanalizace Plyn Elektřina |