

Prodej samostatného RD, 70 m2, Pardubice, Doubravice - exkluzivně



Novostavba RD, 3+kk, 112 m2, pozemek 423 m2, Pardubice - Doubravice, IV. etapa

ČÍSLO ZAKÁZKY: 221628 TYP ZAKÁZKY: prodej

LOKALITA: Pardubice, Doubravice

Novostavba RD, 3+kk, 112 m2, pozemek 423 m2, Pardubice - Doubravice, IV. etapa

Prodej domu se zastavěnou plochou 112 m2 na rovinatém pozemku o výměře 423 m2 v nově vzniklé čtvrti Zelené Doubravice. V blízkosti přírodní památka U Pohránovského rybníka, 5 min do centra Pardubic a 55 minut na Černý Most.

Velkou výhodou domu je prostorné přízemí a možnost využití půdního prostoru s možností dokončení obytného podkroví. Velké prosklené plochy jsou situovány do obytných místností, kde přináší pasivní solární zisky a tím také značnou úsporu z vytápění. V ceně domu je garážové stání formou nezastřešené pergoly.

Mimořádně úsporný dům plný moderních technologií, kde tepelné čerpadlo vzduch - vzduch v zimě dům vyhřeje, v létě zase ochladí, a fotovoltaická elektrárna systém ON GRID s akumulací do zásobníku TUV: využívá sluneční energii pro ohřev užitkové vody v 200 litrovém zásobníku.

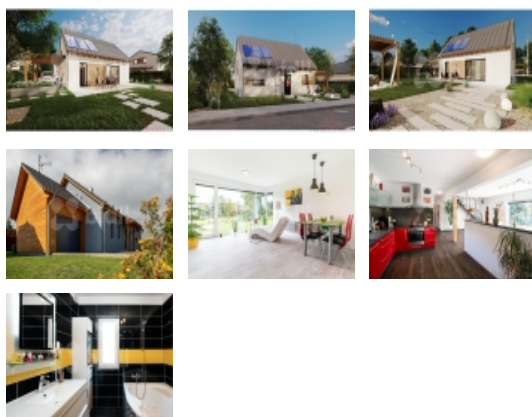
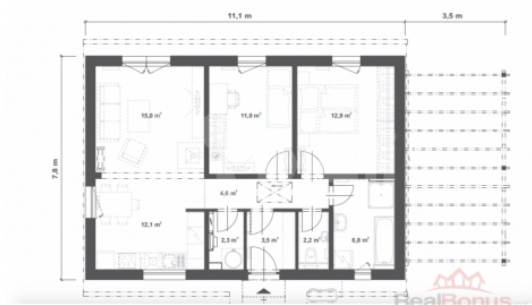
Dům nabízíme v provedení 3+kk a na klíč Vám stavbu dodá RD Rýmařov.

Pokud hledáte moderní rodinné bydlení s nízkými provozními náklady v lokalitě plné zeleně a nebo výhodnou investici, neváhejte a sjednejte si schůzku.

CENA: (za nemovitost) **8 118 105,- Kč**

Informace o nemovitosti

| | |
|-------------------|-----------------------|
| Druh objektu | dřevěná |
| Stav objektu | projekt |
| Energetická třída | A - Mimořádně úsporná |



Nemovitost nabízí



Bidli reality, a.s.

Jindřišská 889/17
Nové Město
110 00 Praha 1

Prodej samostatného RD, 70 m2, Pardubice, Doubravice - exkluzivně

Realitní makléř



Tomáš Horák

Mobil: 774 110 007

info@bidli.cz

| | |
|------------------------------|---|
| Vlastnictví | osobní |
| Vlastní pozemek (m2) | 423 |
| Vybavení | terasa zahrada |
| Vybaveno | Nezařizeno |
| Topení | Lokální - elektrické |
| Elektřina | 230 V |
| Voda | dálkový vodovod |
| Odpad | Městská kanalizace |
| Plyn | Není |
| Občanská vybavenost | Školka Supermarket Kompletní síť obchodů a služeb Restaurace Místní úřad Kulturní zařízení |
| Zastavěná plocha (m2) | 112 |
| Plocha parcely (m2) | 423 |
| Ostatní | Plot |
| Užitná plocha (m2) | 70 |
| Poloha objektu | samostatný |