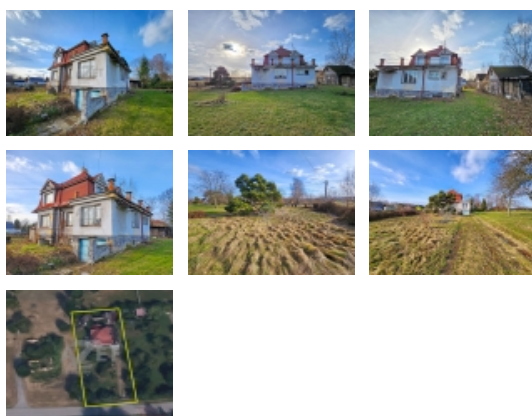


Prodej pozemku 1 500 m², určený k výstavbě RD, Orlová, Poruba (okres Karviná)



Nemovitost nabízí

AZET reality

Vítkovická 3276/2A
Ostrava
70200

Realitní makléř



linka4 Zákaznická

Mobil: +420 603 224 055
info4@azetrealty.cz

Prodej, stavební pozemek, 1500 m², Orlová-Poruba

ČÍSLO ZAKÁZKY: 1260/4500 TYP ZAKÁZKY: prodej

LOKALITA: Orlová, Poruba (okres Karviná), Záchranářů

Prodej, stavební pozemek, 1500 m², Orlová-Poruba

Naše společnost Vám v zastoupení majitele nabízí stavební parcelu o ploše 1 500 m² ve velmi žádané lokalitě městské části Orlová-Poruba. Rovinatý terén pozemku s výhledem na Beskydy. Přístup z obecní komunikace. Dle územního plánu, se nabízená nemovitost nachází v zóně BI - plochy bydlení v rodinných domech. Hlavní využití je vyhrazeno na stavby pro bydlení v rodinných domech. Parcela je obdélníkového půdorysu. Maximální limit výškové hladiny jsou 2 NP + podkroví. Napojení na el. nadzemní vedení, plyn a vodovodní řád na dosah na hranici pozemku. Na pozemku je stavba určená k demolicí. Odhadovaná cena demolice formou drcení suti je cca 300 000,-Kč, když se následně budoucímu staviteli nabízí možnost suti využít jako stavební materiál (např. pro vybudování přístupových komunikací na parcele).

Velkou výhodou je dostupnost autobusové dopravy (8 min. pěší chůzí). Výborná občanská vybavenost v podobě základní a mateřské školy, praktického lékaře, obchodů, pošty, restaurace, obecního úřadu a další. Finanční poradenství zajistíme zdarma s výhodným úročením.

Dále Vám nabízíme realizaci výstavby dřevostavby nebo zděné stavby dle Vašich představ na tomto pozemku.

Pro další informace kontaktujte našeho makléře. Těšíme se na Vaši návštěvu

CENA: (za nemovitost) **3 200 000,- Kč**

Informace o nemovitosti

Číslo podlaží v domě	1
Vlastní pozemek (m ²)	1500
Elektrina	230 V
Plyn	Zaveden
Celková plocha (m ²)	1500
Plocha parcely (m ²)	1500
Druh pozemku	pro bydlení
Inženýrské sítě	Kanalizace Plyn Elektrina

Prodej pozemku 1 500 m², určený k výstavbě RD, Orlová, Poruba (okres Karviná)