

Prodej řadového RD, 269 m², Syrovice (okres Brno-venkov)



Prodej rodinného domu, 269 m² - Syrovice

ČÍSLO ZAKÁZKY: N/RSB/2048 TYP ZAKÁZKY: prodej
1/24

LOKALITA: Syrovice (okres Brno-venkov)

Prodej rodinného domu, 269 m² - Syrovice

Nabízíme k prodeji útulný rodinný dům v příjemné lokalitě Syrovic. Tento dvojpodlažní dům s obytným podkrovím má ideální dispozici 4+1 pro pohodlné bydlení, a navíc prostorná půda nabízí možnost dalšího rozšíření.

Jednou z velkých výhod tohoto domu je jeho skvělá dostupnost do Brna, což ocení každý, kdo pracuje ve městě nebo ho často navštěvuje.

Dům je ve velmi dobrém stavu a prošel řadou modernizací, včetně instalace eurooken, kerbových kamínek, částečného nového vedení elektřiny, ústředního topení nebo nových podlah včetně nivelace.

K dispozici je také prostorný dvůr a garáž s parkovacími možnostmi pro až tři automobily. Nechybí ani pěkná zahrada a studna. S přáteli a rodinou si potom můžete užívat příjemné posezení ve společenské místnosti s kerbovými kamínky. Objekt je také částečně podsklepený.

Pokud hledáte ideální domov s pohodlným dojezdem do Brna a veškerým komfortem pro rodinný život, neváhejte a kontaktujte nás pro více informací či prohlídku!

Pozemek celkem: 610 m²

Užitná plocha: 269 m²

Podlahová plocha: 150 m²

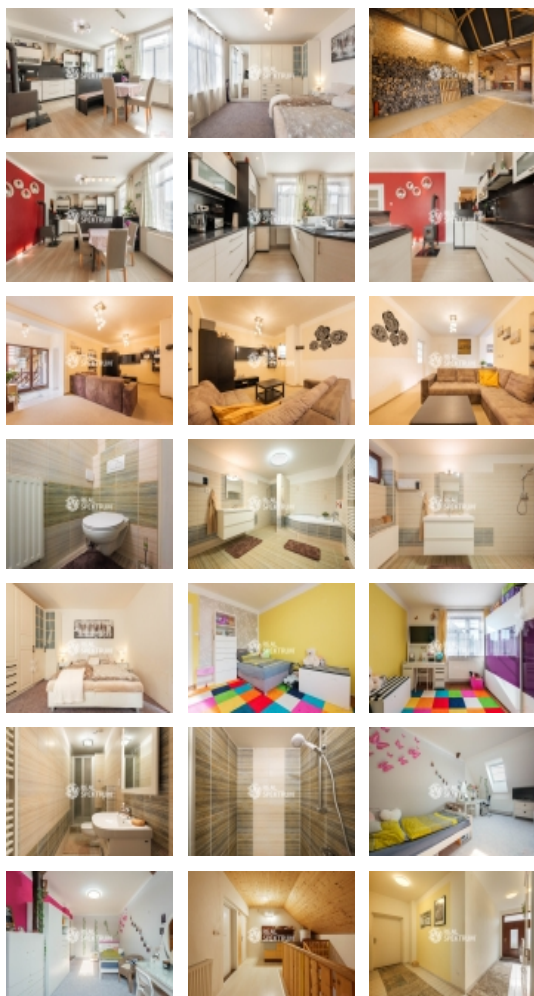
Dispozice: (výměry jsou orientační)

1.NP: chodba (14 m²), obývací pokoj (28 m²), kuchyně (23 m²), ložnice (17 m²), zádveř - dvůr (7,5 m²), koupelna (10 m²)

2.NP: chodba s kuchyní (12 m²), pokoj (15 m²), pokoj (13 m²), koupelna (4 m²)

Další: sklepy (30 m²), garáž (74 m²), společenská místnost (15 m²), dvůr a půda

Vybavení: 2el. 230/400 V, veřejný vodovod, kanalizace, plyn, topení ústřední plynové



Prodej řadového RD, 269 m², Syrovice (okres Brno-venkov)

Nemovitost nabízí



REAL SPEKTRUM a.s.

Lidická 77, Brno, 602 00

Realitní makléř



Bc. Radek Hilšer

Mobil: +420 724 601 321

radek.hilser@realspektrum.cz

CENA: (za nemovitost) **9 150 000,- Kč**

Informace o nemovitosti

Celková podlahová plocha (m²)	150
Druh objektu	cihlová
Stav objektu	velmi dobrý
Energetická třída	G - Mimořádně neekonomická
Vybavení	sklep zahradka
Topení	Ústřední - plynové
Odpad	Městská kanalizace
Plyn	Zaveden
Zastavěná plocha (m²)	269
Plocha parcely (m²)	610
Užitná plocha (m²)	269
Plocha zahrady (m²)	249
Inženýrské sítě	Kanalizace Plyn
Poloha objektu	řadový