

Prodej rekreačního objektu, Jindřichov, Nové Losiny (okres Šumperk)



Reality jinak

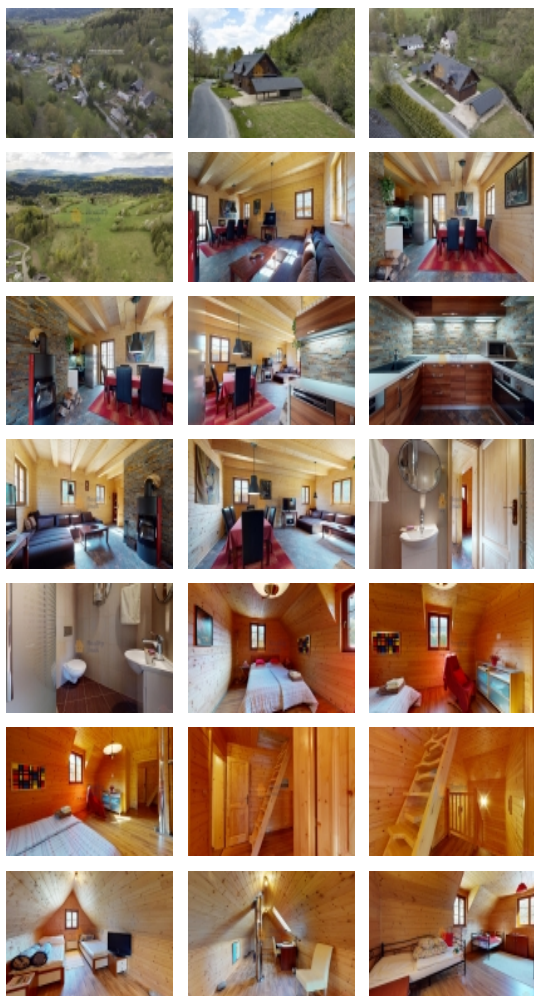


Prodej celodřevěné chaty, kryté parkovací stání, 135 m², Nové Losiny, Jeseníky, pozemek 472 m²

ČÍSLO ZAKÁZKY: IR3516 TYP ZAKÁZKY: prodej

LOKALITA: Jindřichov, Nové Losiny (okres Šumperk)

Prodej celodřevěné chaty, kryté parkovací stání, 135 m², Nové Losiny, Jeseníky, pozemek 472 m²



Nabízíme k prodeji krásnou, celodřevěnou chatu o 3. NP s krytým parkovacím stáním na klidném místě v obci Nové Losiny uprostřed CHKO Jeseníky s možností prodeje sousedního přílehlého stavebního pozemku s inženýrskými sítěmi - elektřinou a vodou. Tedy nemovitost je ideálně pro toho, kdo hledá klid, čistou přírodu a lesy v okolí, které jsou protkány spoustou turistických cest a cyklotras. Díky kombinaci prostředí - Jeseníky, kvality stavby a jejich dispozic, je tento objekt určen pro náročného zájemce, který není zvyklý na moc kompromisů. Současný majitel chatu stavěl pro sebe a také ji celou dobu využíval, je tedy vhodná i pro celoroční bydlení. Nikdy nebyla pronajímána. Díky tomu je chata jako nová, i když kolaudace proběhla před 12-ti lety. Vedle chaty stojí bytelně postavený přístřešek pro parkování auta, za kterým je vybudován sklad, který měl sloužit jako sauna, ale tento plán nebyl zrealizován. Velkou výhodou je přímý kontakt se sousední chatou, která vytváří čtvrtinu tepla, které je pro výhřev chaty zapotřebí. Tedy další úspora topiva i času. Samotná spotřeba dřeva za rok jsou 3 m³, cena vody je 41,- Kč/m³ a za elektřinu se platí cca 1.000,- Kč/měs./2.os. Tedy dle nákladů je vidět, že je chata velmi energeticky úsporná i díky zateplení. Když v pátek po příjezdu zatopíte, než půjdete spát, je chata vyhřátá. Tedy nehrozí, že budete chatu roztápět celý víkend, a když už je konečně teplo, jedete domů. Případně je k dispozici plynové vedení cca 150 m od chaty.

Nemovitost je postavená kompletně ze dřeva, především smrkového a borovice, trámy jsou z dubu, schodiště v kombinaci dubu a buku. Stěny (celý plášť budovy) jsou zatepleny voštinou v kombinaci s minerální vatou o tloušťce 20 cm. Na základové desce leží polystyren o síle 5 cm a na podlahách kamenná dlažba v cementovém potěru. V obou koupelnách je umístěno podlahové vytápění, stropy nejsou zadělány kvůli propustnosti tepla do vyšších pater. Střecha je izolována čedičovou vatou o síle 20 cm, pokryta gumovou taškou. Topení objektu je řešeno krbovými kamny, proto

Prodej rekreačního objektu, Jindřichov, Nové Losiny (okres Šumperk)

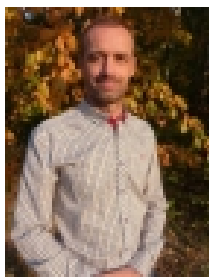
Nemovitost nabízí



Reality jinak, s.r.o.

Pekařská 13, 602 00 Brno - město

Realitní makléř



Mgr. Rábl Ivo

Mobil: +420 776 483 448

ivo@realityjinak.eu

CENA: (za nemovitost) **10 490 000,- Kč**

Informace o nemovitosti

Číslo podlaží v domě	1
Počet podlaží objektu	2
Celková podlahová plocha (m2)	135
Druh objektu	dřevěná
Stav objektu	velmi dobrý
Energetická třída	G - Mimořádně ne hospodárná
Vlastní pozemek (m2)	472
Umístění objektu	klidná část obce
Vybaveno	Možno zařídit
Topení	Lokální - tuhá paliva
Elektrina	230 V
Zastavěná plocha (m2)	59
Plocha parcely (m2)	472
Jiné plochy (m2)	54
Užitná plocha (m2)	135
Plocha zahrady (m2)	149
Inženýrské sítě	Vodovod Elektrina
Druh stavby	rekreační a zahrádkářská chata
Poloha objektu	v bloku

Prodej rekreačního objektu, Jindřichov, Nové Losiny (okres Šumperk)