

Prodej samostatného RD, 220 m², Jiříkov, Starý Jiříkov (okres Děčín)



Rodinný dům 6+kk se zahradou v Jiříkově, okr. Děčín

ČÍSLO ZAKÁZKY: 131 TYP ZAKÁZKY: prodej

LOKALITA: Jiříkov, Starý Jiříkov (okres Děčín), Karlova

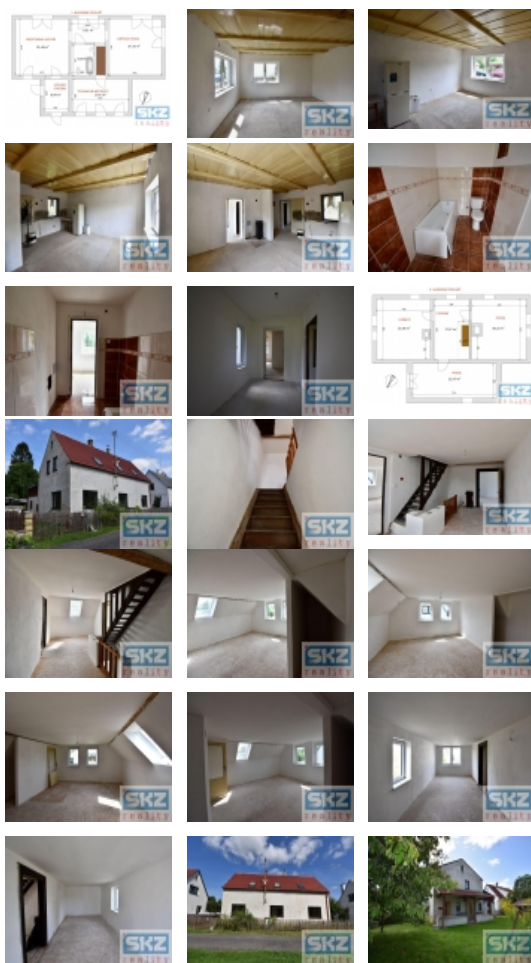
Rodinný dům 6+kk se zahradou v Jiříkově, okr. Děčín

Rekonstruovaný rodinný dům 6 + kk se zahradou a vlastní studnou v Jiříkově. V přízemí domu se nachází chodba, velká technická místnost se vstupem do sklepa, kuchyňský kout, jídelna, světlý a prostorný obývací pokoj. V podkroví jsou 3 místnosti, kde jednu lze pohodlně rozdělit na dva neprůchozí pokoje. V podkrovních pokojích jsou připraveny úložné prostory. Rekonstrukce spočívala: chemická injektáží proti zemní vlhkosti, nové štuky s lepidlem a perlínkou v celém domě, nové rozvody elektřiny s novým rozvaděčem, nové rozvody vody a odpadu, nová plastová okna, nové podlahy v podkroví (OSB desky), nové podhledy stropů v podkroví včetně zateplení, nové šikmé podkrovní stěny se zateplením a novými plastovými střešními okny, nová koupelna s vanou a WC. Vytápění je lokální, k dispozici jsou dva 2 komíny. Na hranici pozemku je pilíř pro připojení plynu. Na pozemku se nachází vlastní studna a splaškové vody vedou do kanalizace, která se nehradí. Na pozemku se nachází konstrukce skleníku a kolna. Pozemek je oplocen. Dům je orientován na jižní stranu. Jedná se o klidné a tiché místo k bydlení. Doporučuji prohlídku nemovitosti.

CENA: (za nemovitost) **2 680 000,- Kč**

Informace o nemovitosti

Číslo podlaží v domě	1
Počet podlaží objektu	2
Celková podlahová plocha (m ²)	220
Druh objektu	cihlová
Stav objektu	velmi dobrý
Energetická třída	G - Mimořádně nevhodná
Počet podlaží pod zemí	1
Vlastní pozemek (m ²)	290
Vybavení	sklep
Umístění objektu	klidná část obce
Vybaveno	Částečně zařízeno



Nemovitost nabízí

SKZ REALITY

Třída 9.května 391, Rumburk 408 01

Prodej samostatného RD, 220 m², Jiříkov, Starý Jiříkov (okres Děčín)

Realitní makléř



Mgr. Šmejč Jaroslav

Mobil: +420 603 536 548

jaroslav.smejcz@skzreality.cz

Topení	Lokální - tuhá paliva
Elektřina	230 V
Celková plocha (m²)	441
Zastavěná plocha (m²)	151
Plocha parcely (m²)	290
Užitná plocha (m²)	220
Plocha zahrady (m²)	290
Inženýrské sítě	Vodovod Kanalizace Elektřina
Druh stavby	rodinný dům, rekreační chalupa, rekreační pozemek
Poloha objektu	samostatný