

Prodej samostatného RD, 250 m², Březno (okres Chomutov)



M&M reality holding, a.s.



Prodej rodinného domu, 250 m², Březno, ul. Bránská

ČÍSLO ZAKÁZKY: 799668 TYP ZAKÁZKY: prodej

LOKALITA: Březno (okres Chomutov), Bránská

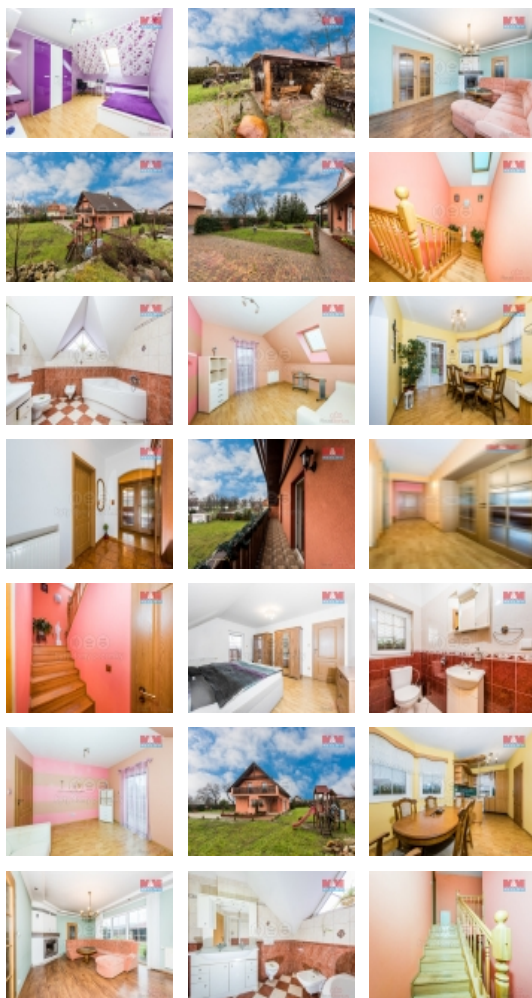
Prodej rodinného domu, 250 m², Březno, ul. Bránská

K prodeji Vám nabízíme samostatně stojící rodinný dům 7+1 se zahradou o velikosti 939 m² a pergolou. Nachází se ve vyhledávané obci Březno u Chomutova. V přízemí domu najdeme kuchyň s rohovou kuchyňskou linkou, spíží a jídelní částí, ze které se vchází na terasu, vstupní chodbu, samostatné WC, obývací pokoj s krbovými kamny a také francouzským oknem do zahrady, dále pokoj pro hosty a technickou místnost. Po schodech se dostaneme do patra, kde najdeme čtyři pokoje. Ke dvěma pokojům náleží balkon. Dále koupelnu s rohovou vanou, sprchovým koutem, umyvadlem a WC. Vytápění a ohřev vody zajišťuje plynový kotel. Zahrada je okrasná s pergolou, která je vyzděná z kamenů. Na pozemku stojí také zahradní domek, který můžete využít např. jako dílnu. Parkování je na vlastním pozemku s posuvnými vraty. Nízké náklady na bydlení. Obec Březno má maximální občanskou vybavenost (MŠ, ZŠ, lékař, pošta, obchod, koupaliště, Kulturní dům, kde je bowling, restaurace, zrcadlový sál a kulturní akce pro veřejnost

CENA: (za nemovitost) **8 899 000,- Kč**

Informace o nemovitosti

| | |
|-----------------------------------|-------------------|
| Počet podlaží objektu | 1 |
| Druh objektu | cihlová |
| Stav objektu | dobrý |
| Vlastnictví | osobní |
| Vlastní pozemek (m ²) | 939 |
| Vybavení | zahrada |
| Umístění objektu | okrajová zástavba |



Prodej samostatného RD, 250 m2, Březno (okres Chomutov)

Nemovitost nabízí



M&M reality holding a. s.

Krakovská 1675/2
Praha - Nové Město
11000

Realitní makléř



Růžičková Gabriela

Telefon: 296 399 006
info@mmreality.cz

| | |
|-------------------------------|---|
| Topení | Lokální - plynové Lokální - tuhá paliva |
| Doprava | silnice autobus |
| Elektřina | 230 V 380 V |
| Voda | dálkový vodovod |
| Odpad | Městská kanalizace |
| Občanská vybavenost | Škola Školka Zdravotnická zařízení Pošta Kompletní síť obchodů a služeb |
| Parkování | venkovní stání |
| Počet míst k parkování | 3 |
| Zdroj teplé vody | kotel |
| Ostatní | Plot |
| Užitná plocha (m2) | 250 |
| Inženýrské sítě | Vodovod Kanalizace Plyn |
| Poloha objektu | samostatný |