

Prodej pozemku , určený k výstavbě RD, Hosín (okres České Budějovice)



## Prodej stavebního pozemku k zadání výstavby RD 4+kk, výměra 620 m2, Hosín u Českých Budějovic

ČÍSLO ZAKÁZKY: 19\_parc\_H TYP ZAKÁZKY: prodej  
OSIN

LOKALITA: Hosín (okres České Budějovice)

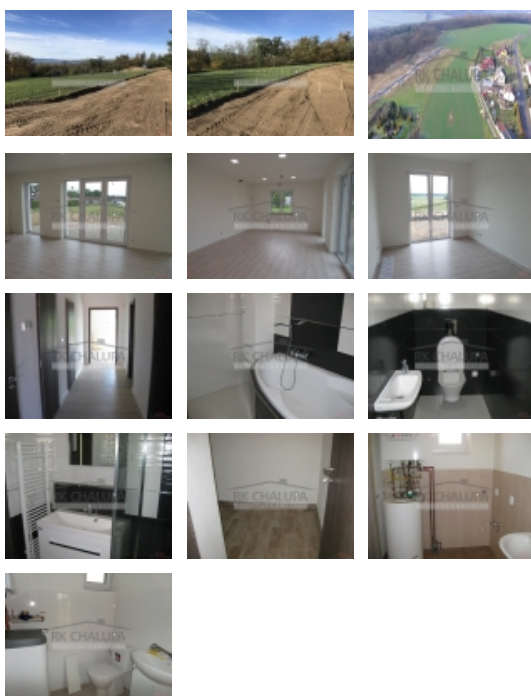
### Prodej stavebního pozemku k zadání výstavby RD 4+kk, výměra 620 m2, Hosín u Českých Budějovic

Nabízíme k prodeji pozemek na západním okraji obce Hosín, určený k zadání výstavby zděného bungalovu e. třídy B velikosti 4+kk o zastavěné ploše 114 m2, v nové lokalitě k výstavbě, II. etapa Hosín - Příkřice. Celková výměra pozemku je 620 m2. Stavba ZTV, vč. komunikace, zelených ploch, veřejných parkovacích míst a veřejného osvětlení již zahájena. Umístění v mírném jižním svahu. Sousedící parcely budou od výměry 750 m2 a více. V obci škola, školka, potraviny, restaurace, plánovaná přístavba 2. stupně ZŠ. Postupná úhrada kupní ceny pozemku, dle dokončení jednotlivých etap zasíťování. Stejně tak postupný průběh plateb při jednotlivých etapách stavby domu. Varianty zděných bungalovů en. třídy B a vzorové videoprohlídky zhlédnete na našich webových stránkách.

CENA: (za nemovitost) **3 128 000,- Kč**

### Informace o nemovitosti

Stav objektu	velmi dobrý
Vlastní pozemek (m2)	620
Umístění objektu	nová zástavba
Komunikace	asfaltová
Druh pozemku	pro bydlení



### Nemovitost nabízí



### RK CHALUPA s.r.o.

Nám. Přemysla Otakara II. 118/33,  
České Budějovice

Prodej pozemku , určený k výstavbě RD, Hosín (okres České Budějovice)

**Realitní makléř**



**Petr Štaviček**

Mobil: 702 002 488

[petr.stavicek@rkchalupa.cz](mailto:petr.stavicek@rkchalupa.cz)