

Prodej samostatného RD, 550 m2, Korozluky (okres Most)



## M&M reality holding, a.s.



### Prodej rodinného domu v Korozlukách u Mostu

ČÍSLO ZAKÁZKY: 866076 TYP ZAKÁZKY: prodej

LOKALITA: Korozluky (okres Most)

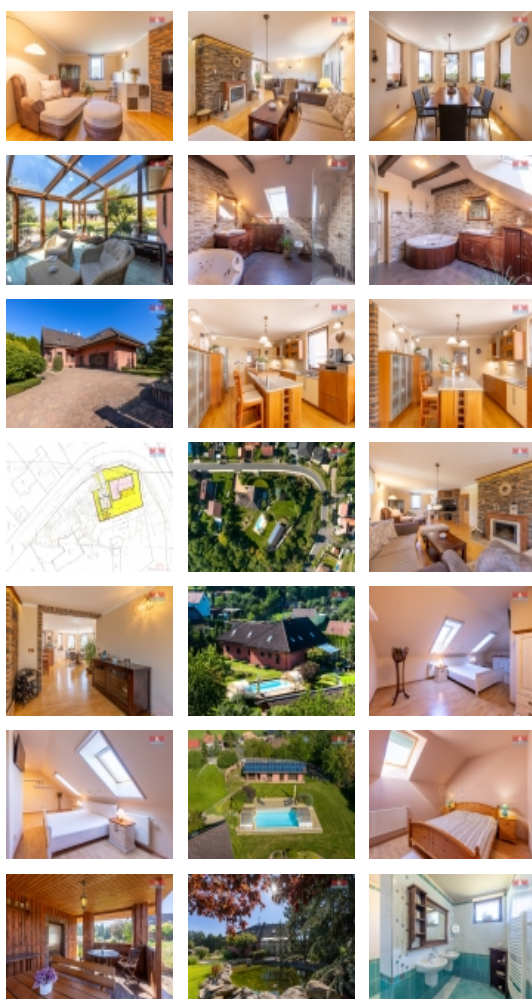
#### Prodej rodinného domu v Korozlukách u Mostu

Nabízíme Vám rodinné sídlo, které poskytuje absolutní soukromí, nachází se v malé vesnici Korozluky u Mostu, od Loun 15 km, do Prahy přibližně 70 km. Zahrada o výměře 4177 m2 je zde okrasná s rovinatým terénem a výhledem na Krušné hory. Rodinný dům je zděný 9+1, podsklepený, patrový s prosklenou zimní zahradou. V podzemním podlaží se nachází dvě místnosti, vybavené posilovacím náčiním a pingpongovým stolem, sauna s odpočívárnou, bazénkem a sprchovým koutem, technická místnost, ve které se nachází prádelna a vybavení pro tepelné čerpadlo. V prvním nadzemním podlaží je prostorná kuchyň s jídelnou, obývací pokoj s krbem a vstupem do zimní zahrady. Dále je zde prostorné zádveří, šatna, toaleta, dvougaráž a hala. Z haly vede dřevěné schodiště do druhého nadzemního podlaží. Tady se nachází ložnice, dětský pokoj s ložnicí, pracovna, hostinský pokoj, pokoj pro společenské hry s kulečnickovým stolem, šatna, koupelna se sprchovým koutem, hydromasážní vanou, bidetem a WC.

CENA: (za nemovitost) **19 760 000,- Kč**

#### Informace o nemovitosti

Počet podlaží objektu	1
Druh objektu	cihlová
Stav objektu	velmi dobrý
Vlastnictví	osobní
Vlastní pozemek (m2)	4470
Vybavení	sklep
Umístění objektu	klidná část obce



Prodej samostatného RD, 550 m2, Korozluky (okres Most)

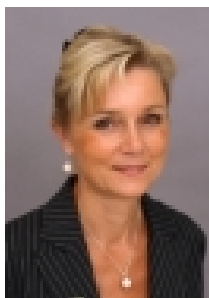
**Nemovitost nabízí**



**M&M reality holding a. s.**

Krakovská 1675/2  
Praha - Nové Město  
11000

**Realitní makléř**



**Kohoutová Maria**

Telefon: 296 399 006  
[info@mmreality.cz](mailto:info@mmreality.cz)

<b>Topení</b>	Lokální - elektrické Tepelné čerpadlo
<b>Doprava</b>	silnice MHD autobus
<b>Elektřina</b>	230 V 380 V
<b>Voda</b>	dálkový vodovod vlastní studna
<b>Odpad</b>	Městská kanalizace
<b>Rok rekonstrukce</b>	2023
<b>Rok kolaudace</b>	2000
<b>Parkování</b>	venkovní stání
<b>Počet míst k parkování</b>	6
<b>Zdroj teplé vody</b>	bojler
<b>Ostatní</b>	Plot Garáž
<b>Užitná plocha (m2)</b>	550
<b>Inženýrské sítě</b>	Vodovod Kanalizace
<b>Poloha objektu</b>	samostatný