

Prodej samostatného RD, 170 m², Staňkov, Staňkov II (okres Domažlice)



Dvoupodlažní rodinný dům s pozemkem po částečné rekonstrukci ve Staňkově.

ČÍSLO ZAKÁZKY: 43643 TYP ZAKÁZKY: prodej

LOKALITA: Staňkov, Staňkov II (okres Domažlice), Tylova

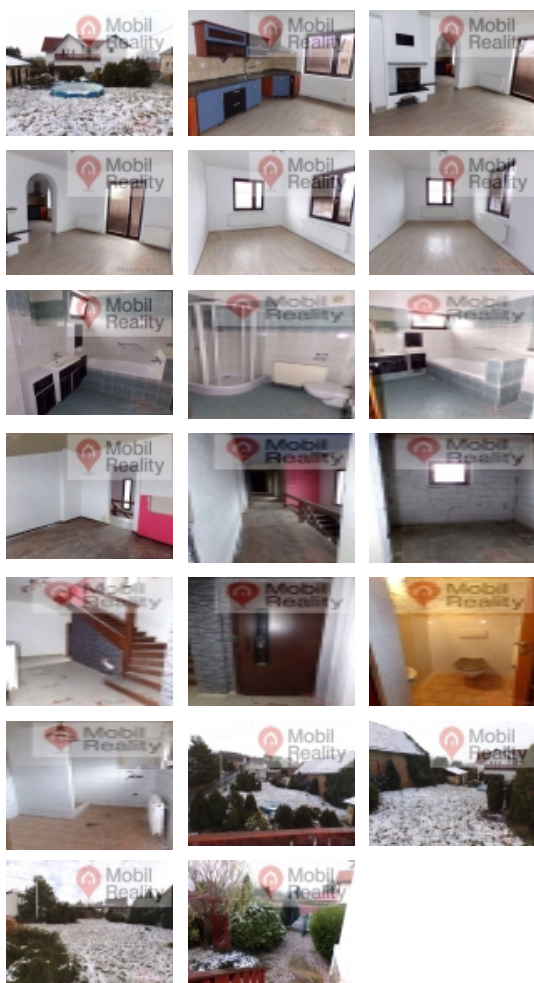
Dvoupodlažní rodinný dům s pozemkem po částečné rekonstrukci ve Staňkově.

Nabízíme Vám k prodeji dvoupodlažní rodinný dům, nacházející se v klidné lokalitě města s veškerou občanskou dostupností. Jedná se o cihlový, částečně podsklepený dům nacházející se na pozemku s vlastní studnou o rozloze 763 m². Užitná plocha domu o dispozici 6 + 1, je cca 180 m². Dům je vytápěn ústředně, plynovým kotlem. Jako alternativní zdroj vytápění je využíván krb umístěný v prostornějším obývacím pokoji navazující na kuchyň. Voda je využívána z vlastní studny. Kanalizace je obecní. El. 220 / 380 V. V přízemí domu je prostorný obývací pokoj, ložnice, kuchyně s jídelním koutem, koupelna, samostatné WC, technická místnost a chodba se vstupem do sklepa a po dřevěném schodišti pak vstup do patra, kde jsou další dvě obytné místnosti se vstupem na balkon, které jsou v současné době v rekonstrukci. Výhodou této nemovitosti je i výtah, který poskytuje bezbarierový vstup do patra. Na pozemku se dále nachází zděné stavení využívané jako sklad zahradního nářadí. Dům je vhodný k trvalému bydlení pro rodinu s dětmi. V místě veškerá občanská dostupnost. Doporučuji nezávaznou prohlídku vzhledem ke stavu uvedené nemovitosti.

CENA: (za nemovitost) **4 320 000,- Kč**

Informace o nemovitosti

Číslo podlaží v domě	1
Počet podlaží objektu	2
Celková podlahová plocha (m ²)	170
Druh objektu	cihlová
Stav objektu	velmi dobrý
Vlastnictví	osobní
Vlastní pozemek (m ²)	763
Vybavení	balkon výtah sklep
Umístění objektu	klidná část obce



Prodej samostatného RD, 170 m², Staňkov, Staňkov II (okres Domažlice)

Nemovitost nabízí

Mobil reality s.r.o.

Pražská 15, Plzeň

Realitní makléř

Nový Roman

Mobil: +420 773 565 565

novy@mobilreality.cz

Vybaveno	Částečně zařízeno
Topení	Ústřední - plynové
Elektřina	230 V
Připojení na internet	Jiné
Celková plocha (m²)	763
Zastavěná plocha (m²)	90
Plocha parcely (m²)	763
Užitná plocha (m²)	170
Plocha zahrady (m²)	763
Inženýrské sítě	Vodovod Kanalizace Elektřina
Druh stavby	rodinný dům, rekreační chalupa, rekreační pozemek
Poloha objektu	samostatný