

Prodej řadového RD, 122 m², Brno, Líšeň (okres Brno-město) - exkluzivně



Prodej dvougeneračního rodinného domu ul. Podhorní, Brno - Líšeň

ČÍSLO ZAKÁZKY: 212313 TYP ZAKÁZKY: prodej

LOKALITA: Brno, Líšeň (okres Brno-město), Podhorní

Prodej dvougeneračního rodinného domu ul. Podhorní, Brno - Líšeň

Nabízím vám k prodeji dvougenerační rodinný dům na ulici Podhorní, Brno - Líšeň, ideální pro ty, kteří hledají domov v blízkosti přírody s možností jeho přizpůsobení vlastním představám a potřebám nebo jako investiční příležitost s bytovými jednotkami k pronájmu.

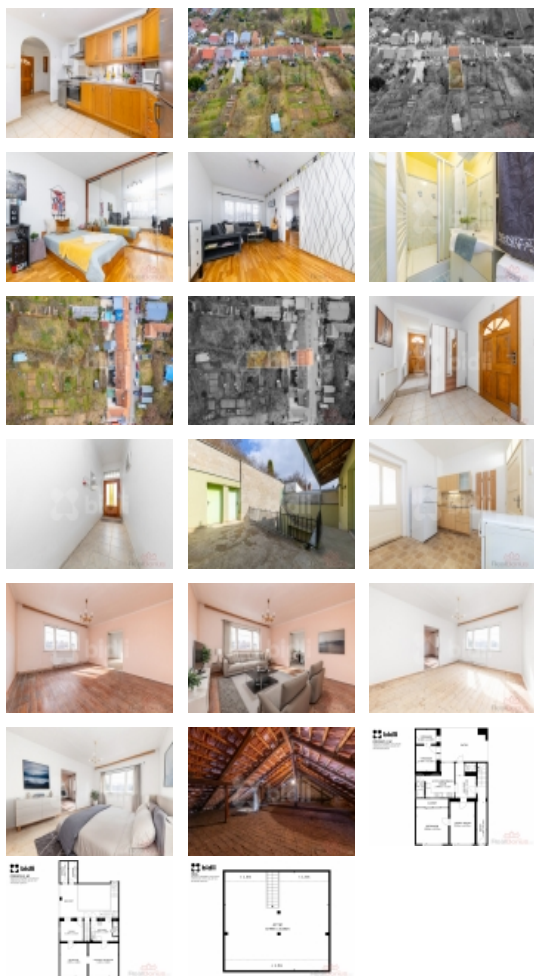
Rodinný dům disponuje dvěma samostatnými bytovými jednotkami, které jsou odděleny venkovním schodištěm. Celková zastavěná plocha domu dosahuje 100 m² na pozemku o velikosti 342 m². Užitná plocha činí přibližně 122 m², a dispoziční řešení domu je 5+2

V přízemí se nachází byt 2+1 se skladem a dvorkem. Ve druhém nadzemním podlaží naleznete bytovou jednotku 3+1 se dvěma komorami v opěrné zdi a vstup do půdního prostoru. Svažité zahrada o rozloze 242 m² dodává domu pohodu a příjemné prostředí.

Dům prošel modernizací, která zahrnovala novou kanalizační přípojku, zateplení zadní části fasády, novou opěrnou zeď, rozvody elektřiny a vody v přízemí. Obě bytové jednotky jsou vybaveny novým rozvodem topení včetně plynového kotle. Rodinný dům je napojen na všechny inženýrské sítě. Orientace domu je na jihozápad a severovýchod.

S objektem lze nadále pracovat a využít potenciálu pro vybudování tří bytových jednotek, které lze následně pronajímat nebo prodat. Tato nabídka představuje zajímavou příležitost k vlastnictví domu s možností dalšího zhodnocení.

Pro více detailů a informací ohledně domu mě neváhejte kontaktovat, případně se budu těšit na prohlídce domu.



Prodej řadového RD, 122 m², Brno, Líšeň (okres Brno-město) - exkluzivně

Nemovitost nabízí



Bidli reality, a.s.

Jindřišská 889/17
Nové Město
110 00 Praha 1

Realitní makléř



David Borek

Mobil: 774 110 007
info@bidli.cz

CENA: (za nemovitost) **7 989 473,- Kč**

Informace o nemovitosti

Počet podlaží objektu	2
Druh objektu	cihlová
Stav objektu	před rekonstrukcí
Vlastnictví	osobní
Vlastní pozemek (m ²)	342
Vybavení	zahrada
Telekomunikace	Telefon Internet
Ostatní rozvody	Kabelová televize
Vybaveno	Nezařizeno
Topení	Ústřední - plynové
Elektřina	230 V 380 V
Voda	zdroj pro celý objekt
Odpad	Městská kanalizace
Plyn	Zaveden
Rok rekonstrukce	2004
Zastavěná plocha (m ²)	100
Plocha parcely (m ²)	342
Užitná plocha (m ²)	122
Počet bytů - celkem	2
Druh pozemku	zahrada
Poloha objektu	řadový
Velikost bytů (3+1, 2+kk atd.)	2+1, 3+1
K dispozici od	08.03.2024

Prodej řadového RD, 122 m², Brno, Líšeň (okres Brno-město) - exkluzivně