

Prodej samostatného RD, 106 m<sup>2</sup>, Polnička (okres Žďár nad Sázavou)



## M&M reality holding, a.s.



### Prodej rodinného domu, 106 m<sup>2</sup>, Žďár nad Sázavou

ČÍSLO ZAKÁZKY: 855771 TYP ZAKÁZKY: prodej

LOKALITA: Polnička (okres Žďár nad Sázavou)

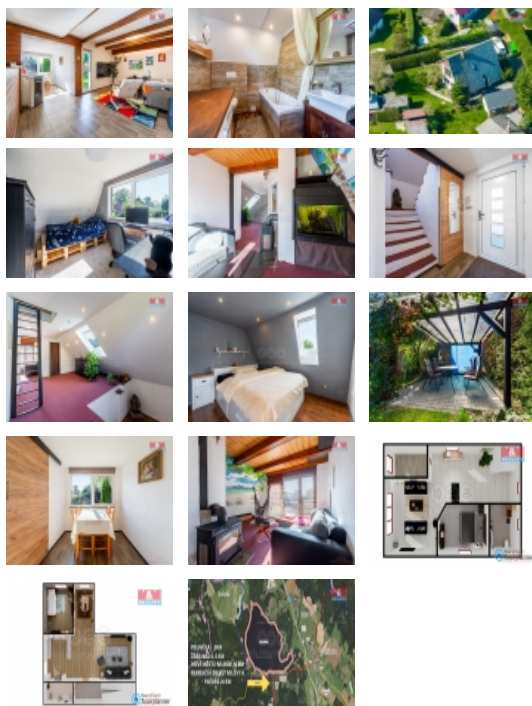
#### Prodej rodinného domu, 106 m<sup>2</sup>, Žďár nad Sázavou

Nabízíme k prodeji jedinečný rodinný dům ve vyhledávané lokalitě u Velkého Dářka, zvaného také "moře Vysočiny". Objekt je postaven z cihly, disponuje celkovou užitnou plochou 106 m<sup>2</sup> na pozemku o rozloze 386 m<sup>2</sup>. Nemovitost je ve velmi dobrém stavu, částečně zateplená a prošla úspěšnou rekonstrukcí, díky které interiér působí velice hřejivým dojmem. Nabízí krbová kamna pro příjemné chvíle, sezónní veřejný vodovod a studnu, což spolu s okrasnou zahradou a posezením činí z této nemovitosti ideální místo pro relax i celoroční bydlení. Navíc, v úchvatném prostředí Žďárských vrchů je dům vhodná jak pro osobní rekreační účely, tak pro výhodnou investici. Ponořte se do klidu a krásy přírody, užijte si procházky po naučné stezce a objevujte krásy regionu. Pro více informací a možnosti financování od M&M finance neváhejte kontaktovat. Nenechte si ujít tuto jedinečnou nabídku!

CENA: (za nemovitost) **4 500 000,- Kč**

#### Informace o nemovitosti

Počet podlaží objektu	1
Druh objektu	cihlová
Stav objektu	dobrý
Vlastnictví	osobní
Vlastní pozemek (m <sup>2</sup> )	386
Vybavení	zahrada
Umístění objektu	samota
Topení	Lokální - tuhá paliva
Doprava	silnice



Prodej samostatného RD, 106 m<sup>2</sup>, Polnička (okres Žďár nad Sázavou)

### Nemovitost nabízí



### M&M reality holding a. s.

Krakovská 1675/2  
Praha - Nové Město  
11000

### Realitní makléř



### Dvořáková Lucie

Telefon: 296 399 006  
[info@mmreality.cz](mailto:info@mmreality.cz)

<b>Elektřina</b>	230 V 380 V
<b>Voda</b>	dálkový vodovod vlastní studna
<b>Odpad</b>	Septik
<b>Rok rekonstrukce</b>	2022
<b>Rok kolaudace</b>	1987
<b>Parkování</b>	venkovní stání
<b>Počet míst k parkování</b>	2
<b>Zdroj teplé vody</b>	bojler
<b>Ostatní</b>	Plot
<b>Užitná plocha (m<sup>2</sup>)</b>	106
<b>Komunikace</b>	betonová
<b>Inženýrské sítě</b>	Vodovod
<b>Poloha objektu</b>	samostatný