

Prodej bytu 2+kk, OV, Tábor, ul. Hošťálkova



**M&M reality holding, a.s.**



## Prodej bytu 2+kk, 35 m<sup>2</sup>, Tábor, ul. Hošťálková

ČÍSLO ZAKÁZKY: 866124 TYP ZAKÁZKY: prodej

LOKALITA: Tábor, Hošťálkova

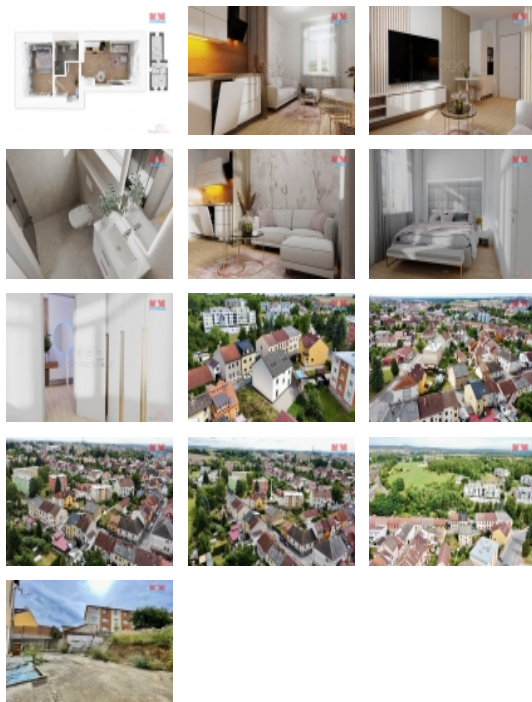
### Prodej bytu 2+kk, 35 m<sup>2</sup>, Tábor, ul. Hošťálková

Nabízíme Vám k prodeji byt o dispozici 2+kk o podlahové ploše 35 m<sup>2</sup> se zahradou o přibližné ploše 30 m<sup>2</sup> v developerském projektu, v Táboře v ulici Hošťálková. Byt má podlahovou plochu 35 m<sup>2</sup>. K bytu náleží sklepní kóje a parkovací stání. Byt se nachází v přízemí domu. Předpokládané dokončení je plánováno na prosinec 2024. Topení a ohřev vody zajištěn centrálním plynovým kotlem v domě. Byt bude dodán včetně zařizovacích předmětů koupelny a sociálního zařízení, podlah, vchodových a interiérových dveří. Dům bude po celkové rekonstrukci, nová okna, střecha, zateplení domu, stoupačky v plastu, rozvody vody, odpadu, elektřiny, vnitřní prostory. Nemovitost lze financovat hypotečním úvěrem, výhodné financování vám zajistíme. Pro další informace k projektu nebo případné domluvení osobní schůzky kontaktujte makléře.

CENA: (za nemovitost) **3 850 000,- Kč**

### Informace o nemovitosti

Dispozice bytu	2+kk
Číslo podlaží v domě	1
Počet podlaží objektu	1
Druh objektu	cihlová
Stav objektu	po rekonstrukci
Vlastnictví	osobní
Vybavení	sklep zahrada
Umístění objektu	centrum
Telekomunikace	Internet



Prodej bytu 2+kk, OV, Tábor, ul. Hošťálkova

**Nemovitost nabízí**



**M&M reality holding a. s.**

Krakovská 1675/2  
Praha - Nové Město  
11000

**Realitní makléř**



**Burgstaller Jan**

Telefon: 296 399 006  
[info@mmreality.cz](mailto:info@mmreality.cz)

<b>Topení</b>	Lokální - plynové
<b>Doprava</b>	vlak silnice MHD autobus
<b>Elektřina</b>	230 V 380 V
<b>Voda</b>	dálkový vodovod
<b>Odpad</b>	Městská kanalizace
<b>Občanská vybavenost</b>	Škola Školka Zdravotnická zařízení Pošta Kompletní síť obchodů a služeb Sportovní areál
<b>Parkování</b>	venkovní stání
<b>Orientace</b>	
<b>Zdroj teplé vody</b>	bojler
<b>Ostatní</b>	Plot
<b>Užitná plocha (m2)</b>	35
<b>Inženýrské sítě</b>	Vodovod Kanalizace Plyn Elektřina