

Prodej pozemku , určený pro komerční výstavbu, Jirny (okres Praha-východ)



M&M reality holding, a.s.



Prodej pozemku k bydlení, 1052 m², Jirny, ul. Na Jablonce

ČÍSLO ZAKÁZKY: 864228 TYP ZAKÁZKY: prodej

LOKALITA: Jirny (okres Praha-východ), Na Jablonce

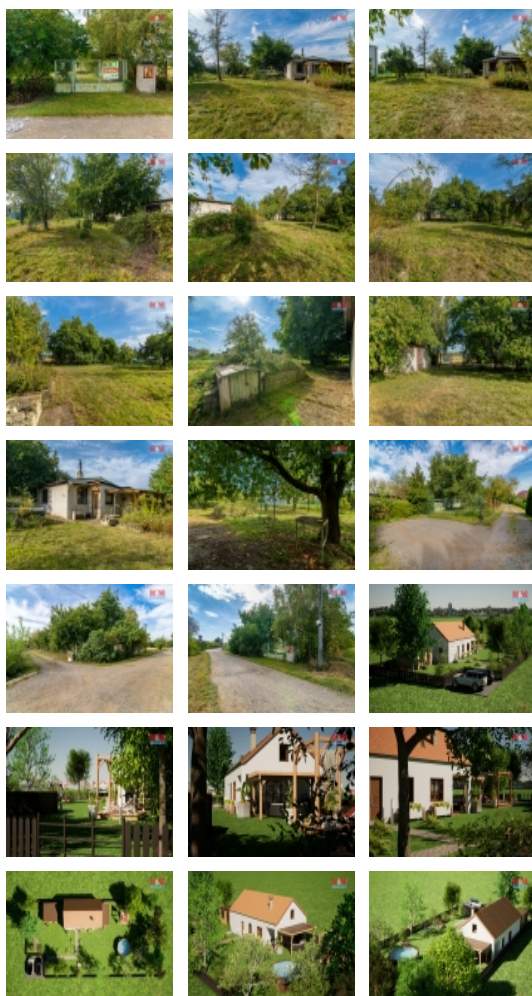
Prodej pozemku k bydlení, 1052 m², Jirny, ul. Na Jablonce

Prodej atraktivního pozemku k bydlení v klidné a žádané části obce Jirny. Nabízíme Vám velkorysý pozemek o ploše 1052 m², který se nachází v umístění garantujícím klidné a pohodové bydlení s veškerou občanskou vybaveností v dosahu. Pozemek je v katastrálním území Jirny a jeho stav je hodnocen jako velmi dobrý. Řadí se mezi ideální místa pro stavbu vašeho vysněného domova, poskytující dostatek soukromí a prostoru pro váš budoucí život. Tato nabídka je jedinečnou příležitostí pro ty, kdo chtějí spojit klid a přírodu s výhodami, které přináší bydlení nedaleko městské infrastruktury. Nečekejte a využijte této výjimečné možnosti prodeje pozemku, který je ihned k dispozici k vašemu snu o dokonalém domově. Nemovitost je vhodná jak pro individuální stavbu, tak pro investory hledající atraktivní lokalitu. Pro více informací neváhejte kontaktovat náš realitní tým.

CENA: (za nemovitost) **9 500 000,- Kč**

Informace o nemovitosti

Stav objektu	velmi dobrý
Vlastnictví	osobní
Vlastní pozemek (m ²)	1052
Umístění objektu	klidná část obce
Doprava	vlak autobus
Elektřina	230 V
Voda	vlastní studna
Plyn	Na hranici



Prodej pozemku , určený pro komerční výstavbu, Jirny (okres Praha-východ)

Nemovitost nabízí



M&M reality holding a. s.

Krakovská 1675/2
Praha - Nové Město
11000

Občanská vybavenost	Škola Školka Zdravotnická zařízení Pošta Kompletní síť obchodů a služeb
Druh pozemku	pro komerční výstavbu
Inženýrské sítě	Plyn Elektřina

Realitní makléř



Vališ Roman

Telefon: 296 399 006
info@mmreality.cz