

Prodej nájemního domu, Slaný (okres Kladno)



M&M reality holding, a.s.



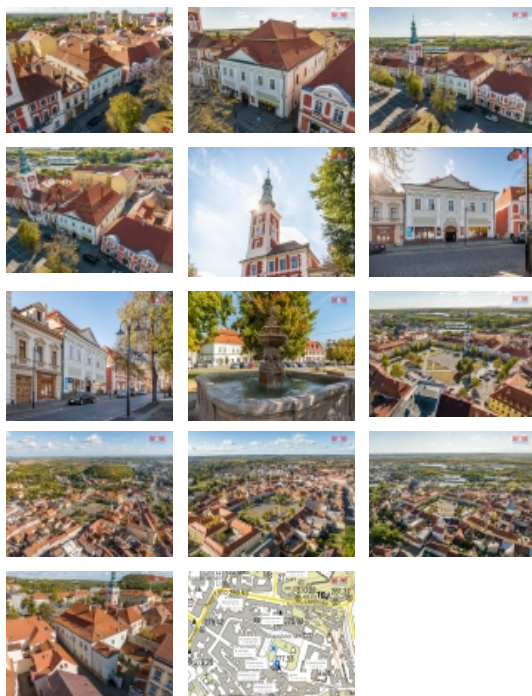
Prodej historického nájemního domu, 954 m², Slaný

ČÍSLO ZAKÁZKY: 854741 TYP ZAKÁZKY: prodej

LOKALITA: Slaný (okres Kladno), Masarykovo náměstí

Prodej historického nájemního domu, 954 m², Slaný

Vítejte v srdci Slaného, kde se nachází půvabný historický Panský dům, svědectví o bohaté minulosti tohoto malebného města. S nespočty příběhy, které zde ožívají, tato majestátní rezidence nabízí neopakovatelnou kombinaci elegantní architektury a historického kouzla. Ráda bych Vám představila jedinečnou příležitost k získání historického domu č.p.1! Velmi hodnotný raně barokní dům, který byl vystavěn r. 1629 na místě tří středověkých domů, ze kterých se dodnes dochovaly sklepy. Dům má se zachovanou barokní dispozici s hlavními nosnými i nenosnými konstrukcemi. V interiéru se také zachovala řada původních architektonických detailů. Výtvarné dořešení a plastické detaily jsou z pokročilého 18. století. Panský dům není pouze rezidencí, ale i investičním skvostem. V 1. NP je s[?]est nebytov[?]ch prostor vc[?]. pr[?]i?slus[?]enstvi[?] a soc. za[?]zemi[?]. Ve 2. NP je 9 malometra[?]z[?]ni[?]ch bytu[?]. Vstupte do dějin a buďte majiteli klenotu mezi domy ? Historického Panského domu ve Slaném.



Informace o nemovitosti

Číslo podlaží v domě	3
Počet podlaží objektu	2
Druh objektu	smíšená
Stav objektu	velmi dobrý
Vlastnictví	osobní
Vlastní pozemek (m ²)	914
Vybavení	sklep
Umístění objektu	centrum
Topení	Lokální - plynové Lokální - elektrické

Prodej nájemního domu, Slaný (okres Kladno)

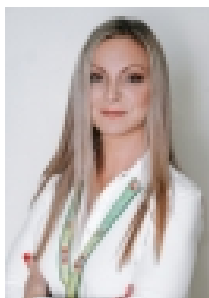
Nemovitost nabízí



M&M reality holding a. s.

Krakovská 1675/2
Praha - Nové Město
11000

Realitní makléř



Gežová Jitka

Telefon: 296 399 006
info@mmreality.cz

Doprava	silnice MHD
Elektřina	230 V
Voda	dálkový vodovod
Odpad	Městská kanalizace
Plyn	Zaveden
Občanská vybavenost	Škola Školka Zdravotnická zařízení Pošta Kompletní síť obchodů a služeb Kulturní zařízení
Rok kolaudace	1629
Parkování	u domu (veřejné)
Zdroj teplé vody	kotel bojler
Užitná plocha (m2)	954
Inženýrské sítě	Vodovod Kanalizace Plyn Elektřina