

Pronájem bytu 1+kk, 32 m², OV, Pardubice, Zelené Předměstí, ul. K Polabinám



Pronájem bytu 1+kk v centru Pardubic

ČÍSLO ZAKÁZKY: XA-429 TYP ZAKÁZKY: pronájem

LOKALITA: Pardubice, Zelené Předměstí, K Polabinám

Pronájem bytu 1+kk v centru Pardubic

Dobrý den, hledáte zrekonstruovaný byt 1+kk k pronájmu na výborné adrese? Máte rádi služby na dosah, ale přitom nechcete mít okna do rušné ulice?

Mám pro Vás nabídku, která splňuje výše uvedené. Dovolte mi, abych pokračoval.

Právě připravujeme nabídku zrekonstruovaného bytu 1+kk o celkové ploše 32 m². Byt je umístěn v 5. NP panelového domu s bezbariérovým přístupem s výhledem do vnitrobloku. Jak bylo naznačeno na výborné adrese, a to v ulici K Polabinám 1894, Pardubice. Přímo naproti obchodnímu centru Palác Pardubice. Byt se pronajímá včetně základního vybavení, a to včetně menší pračky, malé elektrické trouby s tří plynovým vařičem, odsavačem par a mikrovlnnou troubou. K bytu patří komora na patře hned vedle bytu a sklep.

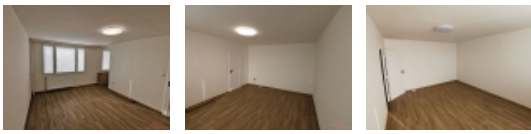
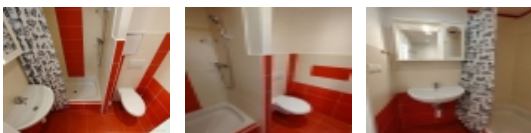
Byt je volný ihned.

Výše měsíčního nájmu tohoto komfortního bytu vychází na příjemných 11.300 Kč + zálohy na vodu, topení, spol. el., úklid a výtah vycházejí pro jednu osobu na 1.000 Kč. Elektřina bude přehlášena na nájemce (záloha cca 700 Kč/ měsíčně). Peněžitá jistota (vratná kauce) činí 20.000 Kč, provize RK 11.000 Kč.

Na závěr bych Vás chtěl pozvat na prohlídku bytu, abyste mohli i Vy ocenit kvality této nabídky. Děkuji Václav Růžička, realitní specialista.

Pronajímatel si vyhrazuje právo vybrat nájemce na základě jím zvolených kritérií.

CENA: (za měsíc) **11 300,- Kč**



Pronájem bytu 1+kk, 32 m², OV, Pardubice, Zelené Předměstí, ul. K Polabinám

Nemovitost nabízí



RV Reality

Bratraců Veverkových 355,
530 02 Pardubice

Realitní makléř

Růžička Václav

Mobil: +420 776 761 004

vaclav.ruzicka@rvreality.cz

Informace o nemovitosti

| | |
|--|-------------------|
| Dispozice bytu | 1+kk |
| Číslo podlaží v domě | 4 |
| Počet podlaží objektu | 10 |
| Celková podlahová plocha (m ²) | 32 |
| Druh objektu | panelová |
| Stav objektu | po rekonstrukci |
| Energetická třída | C - Úsporná |
| Vlastnictví | osobní |
| Druh bytu | v panelovém domě |
| Počet podlaží pod zemí | 1 |
| Vybavení | výtah sklep |
| Umístění objektu | centrum |
| Vybaveno | Částečně zařízeno |
| Celková plocha (m ²) | 32 |
| Užitná plocha (m ²) | 32 |
| Druh stavby | budova/y, hala/y |
| Poloha objektu | v bloku |