

Prodej zemědělského objektu, Oleksovice (okres Znojmo)



bidli



Prodej areálu na vlastním pozemku 30631m², Oleksovice

ČÍSLO ZAKÁZKY: 216282 TYP ZAKÁZKY: prodej

LOKALITA: Oleksovice (okres Znojmo)

Prodej areálu na vlastním pozemku 30631m², Oleksovice

Nabízíme k prodeji bývalý zemědělský areál v Oleksovicích, který se skládá z objektů o celkové užité ploše 3793m² na pozemku o rozloze 30631m², ležící v těsné blízkosti silnice vedoucí z Oleksovic směrem ke Stošíkovicím na Louce.

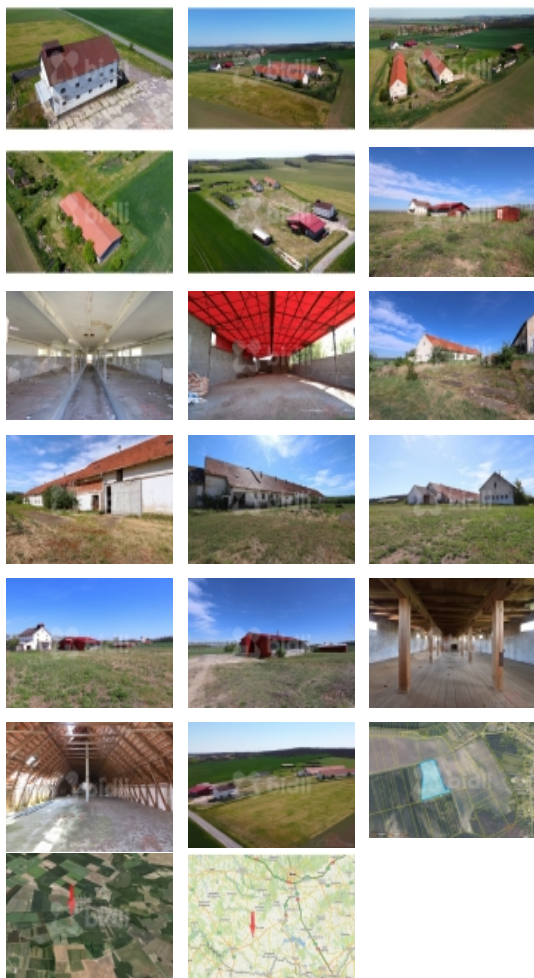
Areál je vzdálen 50 km od Brna (40 minut jízdy autem), 100 km od Vídně (cca 1,5 hod) a pouze 18 km od Znojma.

Leží v blízkosti hlavního silničního tahu z Brna do Znojma a dále do Rakouska.

Celková zastavěná plocha všech zemědělských staveb na pozemku je 3793m².

Popis jednotlivých budov je rozepsán níže:

- 1) Sýpka 645m² - 3. patrová zděná budova, zdivo v dobrém stavu, střecha opravená (nikde nezatéká), nové okapy
- 2) Sklad strojů a materiálu 507m² - zděná a montovaná budova, udržovaná a funkční, střecha v pořádku, nové okapy
- 3) Sklad materiálu 107m² - plechová budova, udržovaná
- 4) Teletník 209m² - vyžaduje rekonstrukci, nutná oprava střechy a částečně i zdiva
- 5) Trafostanice 20m² - nyní odpojená, ale vše by mělo být funkční, stavba částečně zapuštěná v zemi
- 6) Sklad krmiva 317m² - zděná + montovaná stavba, funkční a stále používaná budova
- 7) Zemědělská budova 66m² - vyžaduje rekonstrukci, nutná oprava střechy a zdiva
- 8) Kravín s půdním prostorem 1109m² + 1109m² - zděná budova, poměrně zchovalá, střecha vyžaduje opravy, půda k uskladnění krmiva nad celým půdorysem stavby, součástí technologická přístavba s pozůstatky původního zařízení kravína
- 9) Kravín s půdním prostorem 932m² + 932m² - zděná budova, poměrně zchovalá, střecha vyžaduje drobné opravy, půda k uskladnění krmiva nad celým půdorysem stavby



Prodej zemědělského objektu, Oleksovice (okres Znojmo)

Nemovitost nabízí



Bidli reality, a.s.

Jindřišská 889/17
Nové Město
110 00 Praha 1

Realitní makléř



Jiří Mach

Mobil: 774 110 007
info@bidli.cz

CENA: (za nemovitost) **9 000 000,- Kč**

Informace o nemovitosti

| | |
|-----------------------|-----------------------------|
| Druh objektu | smíšená |
| Stav objektu | dobrý |
| Energetická třída | G - Mimořádně ne hospodárná |
| Vlastní pozemek (m2) | 30631 |
| Umístění objektu | polosamota |
| Vybaveno | Nezařizeno |
| Doprava | silnice |
| Elektřina | 380 V |
| Voda | dálkový vodovod |
| Odpad | Městská kanalizace |
| Parkování | garáž |
| Zastavěná plocha (m2) | 3793 |
| Plocha parcely (m2) | 30631 |
| Ostatní | Plot Garáž Parkoviště |
| Užitná plocha (m2) | 3793 |
| Komunikace | asfaltová |