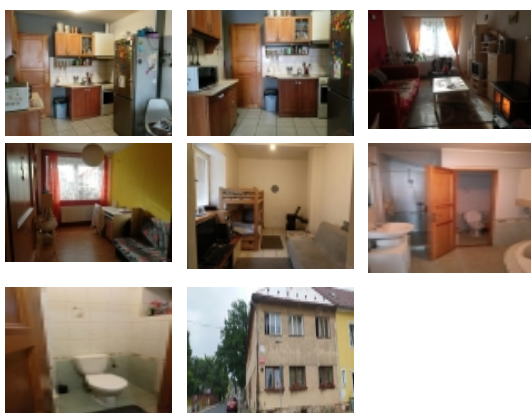
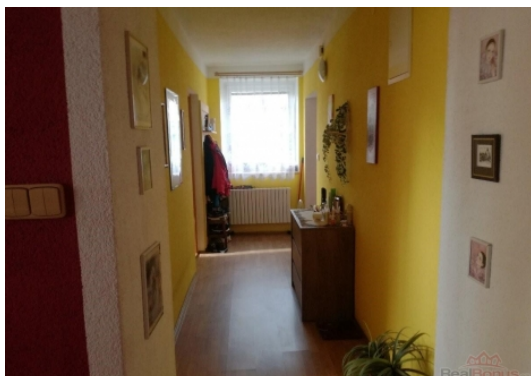


Prodej bytu 3+kk, 78 m2, OV, Nové Město pod Smrkem (okres Liberec), ul. Jindřichovická



Nemovitost nabízí

ECOBBE Group s.r.o.

Poděbradská 88/55, Hloubětín (Praha 9),
198 00 Praha

Realitní makléř



Bellada Jaroslav

Mobil: +420 723 364 824

jaroslav.bellada@smartko.cz

Prodej bytu 3kk v Novém Městě pod Smrkem

ČÍSLO ZAKÁZKY: N63579 TYP ZAKÁZKY: prodej

LOKALITA: Nové Město pod Smrkem (okres Liberec),
Jindřichovická

Prodej bytu 3kk v Novém Městě pod Smrkem

Nabízíme k prodeji byt v Novém Městě pod Smrkem, Jindřichovická 28/01.

Byt je dispozičně řešen jako 3kk s obytnou plochou 78 m2.

Byt je v dobrém stavu a skládá se z chodby, dvou pokojů, obývacího pokoje s kuchyní a koupelny s rohovou vanou. V bytě jsou plastová okna a nové kvalitní dveře. Topení je řešeno plynovým kotlem a sklokeramickými krbovými kamny na dřevo.

K bytu náleží větší nebytový prostor o velikosti cca 10 m2. Ten je nyní využíván jako dětský pokoj a nachází se naproti bytu přes chodbu.

Dále k bytu náleží 3 menší komory, poměrná část půdních prostor, část zahrady a prostorný sklep.

V bytě dlouhodobě bydlí platící nájemník a výnos je 101.508 Kč/rok.

V Novém Městě pod Smrkem je veškerá občanská vybavenost. Do Liberce se dostanete zhruba za 40 min. a Frýdlant v Čechách je vzdálen jen 12 km.

Nové Město pod Smrkem je vyhledávanou lokalitou pro cyklisty. Singltrekk pod Smrkem je ráj dynamických stezek pro horská kola. Čeká vás více jak 60 km stezek jak pro zkušené tak pro rodiny s malými cyklisty. V blízkém okolí se rozprostírá nádherná krajina vhodná pro pěší turistiku i pro milovníky houbářství.

CENA: (za nemovitost) **1 950 000,- Kč**

Informace o nemovitosti

Dispozice bytu	3+kk
Číslo podlaží v domě	1
Počet podlaží objektu	2

Prodej bytu 3+kk, 78 m², OV, Nové Město pod Smrkem (okres Liberec), ul. Jindřichovická

Celková podlahová plocha (m²)	78
Druh objektu	cihlová
Stav objektu	dobrý
Energetická třída	G - Mimořádně neekonomická
Vlastnictví	osobní
Druh bytu	v nájemním domě (činžovním)
Vybavení	sklep
Vybaveno	Částečně zařízeno
Celková plocha (m²)	78
Užitná plocha (m²)	78
Druh stavby	budova/y, hala/y
Poloha objektu	v bloku