

Pronájem bytu 2+1, 59 m2, OV, Praha 4, Michle, ul. Pelhřimovská



## Pronájem bytu 2+1, 59 m2 - Praha - Michle

ČÍSLO ZAKÁZKY: 01114      TYP ZAKÁZKY: pronájem

LOKALITA: Praha 4, Michle, Pelhřimovská

### Pronájem bytu 2+1, 59 m2 - Praha - Michle

Dovolují si vám nabídnout k pronájmu byt o dispozici 2+1 s celkovou plochou 59m2 a sklepní kóji. Byt se nachází ve druhém nadzemním podlaží udržovaného činžovního domu s výtahem. Okna bytu jsou všechna orientována východně, do vnitrobloku, kde je k dispozici oplocená společná zahrada.

A to vše ve velmi výhodné lokalitě, v ulici Pelhřimovská na Praze 4, pouhých 350m od metra linky C Budějovická.

Byt je po rekonstrukci, s velkou chodbou, která nabízí tři samostatné vstupy do kuchyně, obývacího pokoje a ložnice. Zároveň je do obývacího pokoje umožněn přístup i z kuchyně. Dále byt disponuje koupelnou a samostatnou toaletou. K bytu náleží i dřevěná sklepní kóje.

Cena nájmu 18.500,- Kč měsíčně + poplatky 5.000,- Kč + elektřina. Vratná kauce je ve výši 40.000,- Kč. Provize a služby RK 19.000,- Kč.

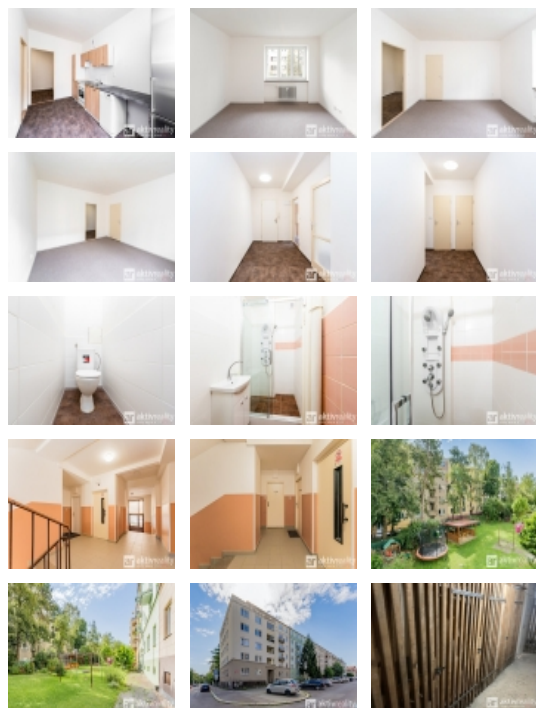
Okolí domu je velice klidné a zároveň jste jen 350m od kompletní občanské vybavenosti. U metra Budějovická se nachází obchodní centrum DBK, poliklinika, úřad MČ Praha 4, prodejny, kavárny a restaurace. Dvě základní a dvě mateřské školy jsou taktéž v nejbližším sousedství. Pro výběh do přírody je k dispozici přibližně 1,5km vzdálený Michelský les.

**CENA:** (za měsíc) **18 500,- Kč**

### Informace o nemovitosti

Dispozice bytu 2+1

Číslo podlaží v domě 2



Pronájem bytu 2+1, 59 m2, OV, Praha 4, Michle, ul. Pelhřimovská

**Nemovitost nabízí**



**Aktivrealty**

28. října 919  
277 11 Neratovice

**Realitní makléř**



**Tomáš Novák**

Mobil: +420 777 990 554  
[tomas.novak@aktivrealty.cz](mailto:tomas.novak@aktivrealty.cz)

<b>Celková podlahová plocha (m2)</b>	59
<b>Druh objektu</b>	cihlová
<b>Stav objektu</b>	dobrý
<b>Energetická třída</b>	G - Mimořádně ne hospodárná
<b>Vlastnictví</b>	osobní
<b>Plocha sklepu (m2)</b>	2
<b>Vybavení</b>	sklep
<b>Umístění objektu</b>	centrum
<b>Topení</b>	Ústřední - dálkové
<b>Doprava</b>	MHD
<b>Voda</b>	dálkový vodovod
<b>Odpad</b>	Městská kanalizace
<b>Užitná plocha (m2)</b>	59
<b>Komunikace</b>	asfaltová
<b>Inženýrské sítě</b>	Vodovod Kanalizace
<b>Charakter okolní zástavby</b>	obytná
<b>Poloha objektu</b>	v bloku
<b>K dispozici od</b>	01.04.2024