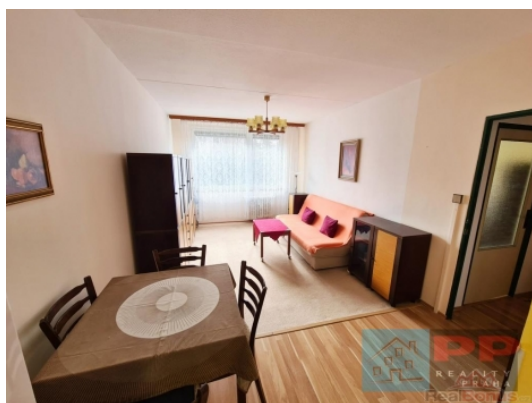


Prodej bytu 2+kk, 47 m<sup>2</sup>, OV, , ul. Klapáalkova



## Prodej bytu 2+kk, 46m<sup>2</sup>, OV, Praha 4 - Chodov, ul. Klapáalkova

ČÍSLO ZAKÁZKY: 2210 TYP ZAKÁZKY: prodej

LOKALITA: , Klapáalkova

### Prodej bytu 2+kk, 46m<sup>2</sup>, OV, Praha 4 - Chodov, ul. Klapáalkova

ID: 140301. Nabízíme k prodeji byt 2+kk (45,8m<sup>2</sup>) v klidné a tiché lokalitě Pražského Chodova v části Chodovec (ul. Klapáalkova). Byt se nachází ve 3. patře (posledním) velice udržovaného panelového domu. Díky hospodárnému SVJ jsou zde velice příznivé poplatky. Momentálně se za byt platí 2.892 Kč měsíčně. Na domě nejsou úvěry ani dluhy.

Byt byl po dobu užívání pečlivě udržován. Okna jsou orientována jižním směrem do zeleně. Jsou plastová a mají předokenní stínící rolety na elektrické ovládání. V přízemí domu se nachází sklep (2m<sup>2</sup>) a společná místnost pro kočárky a kola. Dům již od počátku obsahuje v panelech izolační a tepelnou vrstvu - není nutné další zateplování (PENB třídy C).

Stanice metra (C) Roztyly 1 zastávka BUS 135, metro Chodov dvě zastávky BUS 115. Před domem je dobré a bezpečné parkování.

Sportovní a relaxační vyžití v okolí:

- \* Hamerský rybník a okolí (cca 10min. chůze) - sportovní areál, cyklistika, naučná stezka, odpočinková zóna;
- \* Roztyly - metro C, Kunratický les rekreace.

Doporučujeme osobní prohlídku. S hypotékou vám ráda pomůže naše šikovná hypoteční specialista.

CENA: (za nemovitost) **4 790 000,- Kč**

### Nemovitost nabízí



**Vladimír Plachuta - realitní kancelář**

Petrohradská 216/3, 101 00 Praha 10 - Vršovice

### Informace o nemovitosti

Dispozice bytu	2+kk
Číslo podlaží v domě	4
Počet podlaží objektu	4
Celková podlahová plocha (m <sup>2</sup> )	47
Druh objektu	panelová
Stav objektu	velmi dobrý

Prodej bytu 2+kk, 47 m2, OV, , ul. Klapázkova

**Realitní makléř**



**Plachuta Vladimír**

Mobil: +420 603 264 618

[plachuta@vpreality.cz](mailto:plachuta@vpreality.cz)

<b>Energetická třída</b>	C - Úsporná
<b>Vlastnictví</b>	osobní
<b>Druh bytu</b>	v panelovém domě
<b>Počet podlaží pod zemí</b>	1
<b>Vybavení</b>	sklep
<b>Umístění objektu</b>	klidná část obce
<b>Vybaveno</b>	Částečně zařízeno
<b>Topení</b>	Ústřední - dálkové
<b>Užitná plocha (m2)</b>	47
<b>Druh stavby</b>	budova/y, hala/y
<b>Poloha objektu</b>	samostatný