

Prodej bytu 2+1, OV, Karlovy Vary, ul. nábřeží Jana Palacha



M&M reality holding, a.s.



Prodej bytu 2+1, 50 m², Karlovy Vary, nábřeží Jana Palacha

ČÍSLO ZAKÁZKY: 854331 TYP ZAKÁZKY: prodej

LOKALITA: Karlovy Vary, nábřeží Jana Palacha

Prodej bytu 2+1, 50 m², Karlovy Vary, nábřeží Jana Palacha

Hledáte nové útočiště, kam byste mohli vložit své sny a vytvořit domov, ve kterém se budete cítit pohodlně a bezpečně? Objevte svůj budoucí byt 2+1 v srdci lázeňského města Karlovy Vary, kde elegance a pohodlí jdou ruku v ruce s výjimečnou polohou.

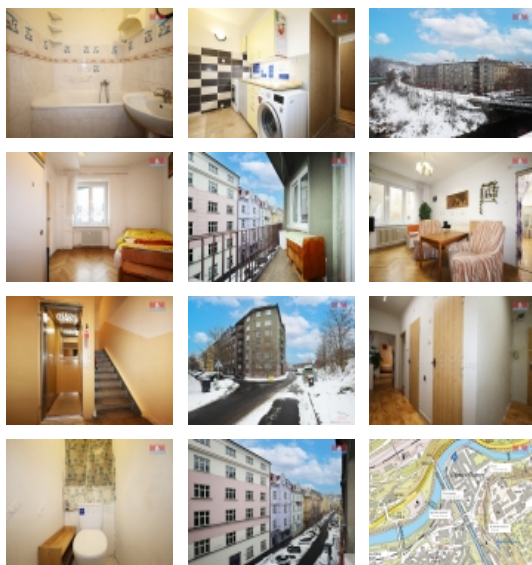
Představujeme Vám exkluzivní bydlení na ulici nábřeží Jana Palacha, kde každý den začíná výhledem na klidné ulice a historickou architekturu, která dodává tomuto místu neopakovatelný šarm. Vaše nová adresa znamená nejen prestiž, ale i praktičnost? občanská vybavenost je na dosah ruky. Supermarkety, školy, lékařská zařízení, kavárny a restaurace jsou jen několik kroků od vašeho domova.

Parkování přímo před domem je dalším bonusem, který oceníte nejen při návratu z nákupů. Už žádné obavy z hledání místa po dlouhém dni! Dům, ve kterém se byt nachází, je symbolem čistoty a důkladné správy, což zajišťuje klidný a harmonický život pro všechny jeho obyvatele.

CENA: (za nemovitost) **2 490 000,- Kč**

Informace o nemovitosti

Dispozice bytu	2+1
Číslo podlaží v domě	4
Počet podlaží objektu	1
Druh objektu	cihlová
Stav objektu	dobrý
Vlastnictví	osobní



Nemovitost nabízí



M&M reality holding a. s.

Krakovská 1675/2
Praha - Nové Město
11000

Prodej bytu 2+1, OV, Karlovy Vary, ul. nábřeží Jana Palacha

Realitní makléř**Marečková Romana**

Telefon: 296 399 006

info@mmreality.cz

Vybavení	výtah lodžie
Umístění objektu	centrum
Vybaveno	Nezařídáno
Topení	Ústřední - dálkové
Doprava	vlak silnice MHD autobus
Voda	dálkový vodovod
Odpad	Městská kanalizace
Občanská vybavenost	Škola Školka Zdravotnická zařízení Pošta Kompletní síť obchodů a služeb
Parkování	u domu (veřejné)
Počet míst k parkování	1
Ostatní	Výtah
Užitná plocha (m2)	50
Inženýrské sítě	Vodovod Kanalizace Plyn