

Prodej bytu 2+kk, 62 m<sup>2</sup>, OV, , ul. Kakosova - exkluzivně



## Byt 2+kk 53 m<sup>2</sup>, 2 balkony, komplex Šafránka, Praha 5

ČÍSLO ZAKÁZKY: IK327 TYP ZAKÁZKY: prodej

LOKALITA: , Kakosova

### Byt 2+kk 53 m<sup>2</sup>, 2 balkony, komplex Šafránka, Praha 5

Nabídka ideálně dispozičně řešeného bytu o velikosti 2+kk, 53 m<sup>2</sup>, navíc se dvěma balkóny 4,2 m<sup>2</sup> a 5 m<sup>2</sup>.

Jednotka leží ve 4. NP novostavby z roku 2008 v rezidenčním komplexu Šafránka, skládá se z obývacího pokoje spojeného s kuchyňským koutem a prostorné ložnice, přičemž každá místnost má francouzská okna s vlastním vstupem na balkon s volným výhledem zajišťujícím soukromí.

V oknech jsou instalované žaluzie a sítě proti hmyzu.

Prostorná koupelna má rohovou vanou s dostatečným místem pro pračku a je spojená s toaletou.

K jednotce náleží prostorná sklepní kóje 3,3 m<sup>2</sup> v 1. PP domu.

Rezidenční komplex Šafránka leží přímo na okraji přírodní rezervace Prokopské údolí, v okolí je kompletní občanská vybavenost, autobusová zastávka stojí 150 metrů od domu. Poplatky spojené s užíváním bytu činí pouze 3 900,- Kč plus náklady na elektřinu dle skutečné spotřeby.

Bytová jednotka se v současné době vyklízí a po prodeji bude připravena ihned k nastěhování. Pomůžeme s vyřízením výhodné hypotéky, v případě jakýchkoliv dotazů nás neváhejte kontaktovat.

**CENA:** (za nemovitost) **6 750 000,- Kč**

### Informace o nemovitosti

Dispozice bytu 2+kk

Číslo podlaží v domě 4

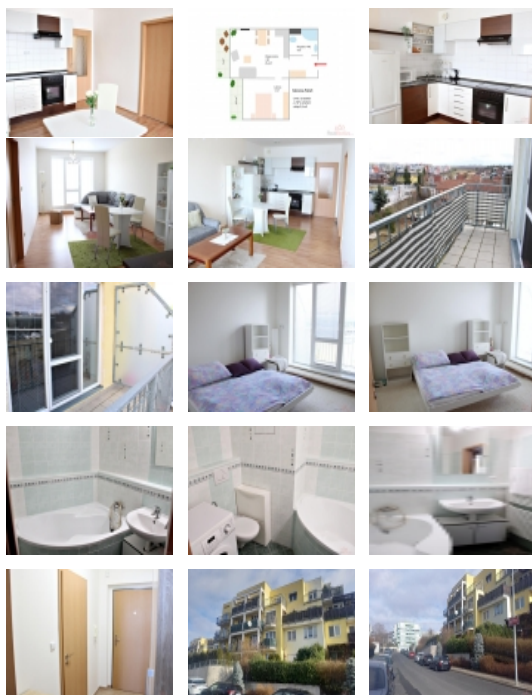
Počet podlaží objektu 4

Celková podlahová plocha (m<sup>2</sup>) 62

Druh objektu cihlová

Stav objektu novostavba

Energetická třída C - Úsporná

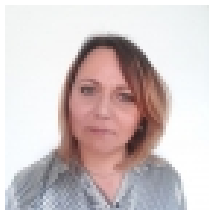


### Nemovitost nabízí

**RNK s.r.o.**

Krakovská 10, Praha 1, 110 00

## Prodej bytu 2+kk, 62 m2, OV, , ul. Kakosova - exkluzivně

**Realitní makléř****Kouklová Ivana**

Mobil: +420 602 388 662

[kouklova@rnk.cz](mailto:kouklova@rnk.cz)

<b>Vlastnictví</b>	osobní
<b>Druh bytu</b>	v nájemním domě (činžovním)
<b>Počet podlaží pod zemí</b>	1
<b>Vybavení</b>	balkon výtah sklep
<b>Umístění objektu</b>	klidná část obce
<b>Vybaveno</b>	Částečně zařízeno
<b>Topení</b>	Ústřední - dálkové
<b>Užitná plocha (m2)</b>	62
<b>Druh stavby</b>	budova/y, hala/y
<b>Poloha objektu</b>	řadový