

Prodej blokového RD, 113 m2, Světice (okres Praha-východ)



Prodej rodinného domu, Světice

ČÍSLO ZAKÁZKY: 69878 TYP ZAKÁZKY: prodej

LOKALITA: Světice (okres Praha-východ), Na Žlábků

Prodej rodinného domu, Světice

Dovolujeme si Vám exkluzivně nabídnout samostatně stojící rodinný dům o podlahové ploše 113 m², s garáží, na krásném místě v obci Světice. Dům je cihlový /Porotherm/, se sedlovou střechou s betonovými taškami, plastovými okny /dvojskla/ a vstupem na terasu. Zdrojem vytápění je tepelné čerpadlo, v domě je podlahové topení a radiátory. Dům je napojen na obecní kanalizaci a vodovod. Dispozice domu: ze zádveří se dostaneme do centrální chodby, ze které je vstup do kuchyně a prostorného obývacího pokoje, kde se nachází i krbová kamna. Z obývacího pokoje je možný vstup na terasu domu. V kuchyni je přístupná malá praktická spíž. V chodbě je samostatné WC. Schodištěm se dostaneme do patra, kde se nachází tři samostatné pokoje a větší koupelna s vanou, a zároveň sprchovým koutem. Ze dvou pokojů je možný vstup na balkon.

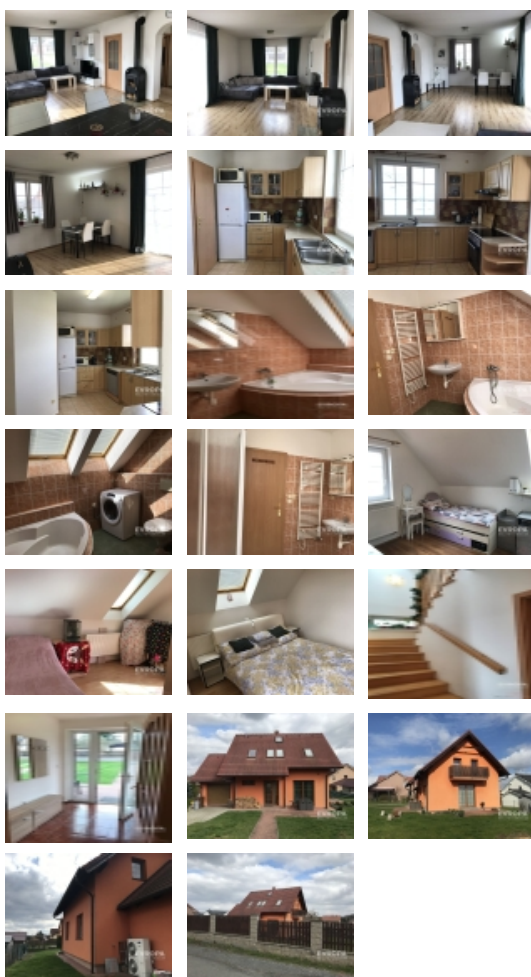
Garáž je umístěná na boční straně domu, je přístupná pouze zvenku. Nachází se v ní technická místnost. Celý dům je napojen na zabezpečovací systém Jablotron. Dům byl zkolaudován v roce 2008. Parkování aut je možné i na ulici před domem.

Obec Světice se nachází 2 km od Říčán, kde je veškerá občanská vybavenost. V samotných Světicích je OÚ, MŠ, dvě ZŠ, gymnázium, sportovní hala. Světice- Říčany: 5 min autem, Světice- Praha: 15 min autem, 30 min vlakem. V blízkosti domu se nachází autobusová zastávka /5 min pěšky/, vlaková zastávka /2 min pěšky/. Dům je k nastěhování 7/2024. Určitě doporučujeme prohlídku, neváhejte kontaktovat makléře.

CENA: (za nemovitost) **13 490 000,- Kč**

Informace o nemovitosti

Druh objektu	cihlová
Stav objektu	velmi dobrý
Energetická třída	G - Mimořádně nevhodná
Umístění objektu	centrum
Parkování	garáž
Zastavěná plocha (m ²)	113
Plocha parcely (m ²)	790
Ostatní	Garáž



Prodej blokového RD, 113 m2, Světice (okres Praha-východ)

Nemovitost nabízí

EVROPA realitní kancelář

Václavské náměstí

Užitná plocha (m2)

113

Poloha objektu

v bloku

Realitní makléř



Mgr. Martina Bartůňková

Mobil: +420 602 412 412

martina.bartunkova@rkevropa.cz