

Pronájem řadového RD, 276 m², Roudnice nad Labem (okres Litoměřice)



Pronájem 3 bytové jednotky, celý dům, Havlíčkova ulice

ČÍSLO ZAKÁZKY: 60103 TYP ZAKÁZKY: pronájem

LOKALITA: Roudnice nad Labem (okres Litoměřice), Havlíčkova

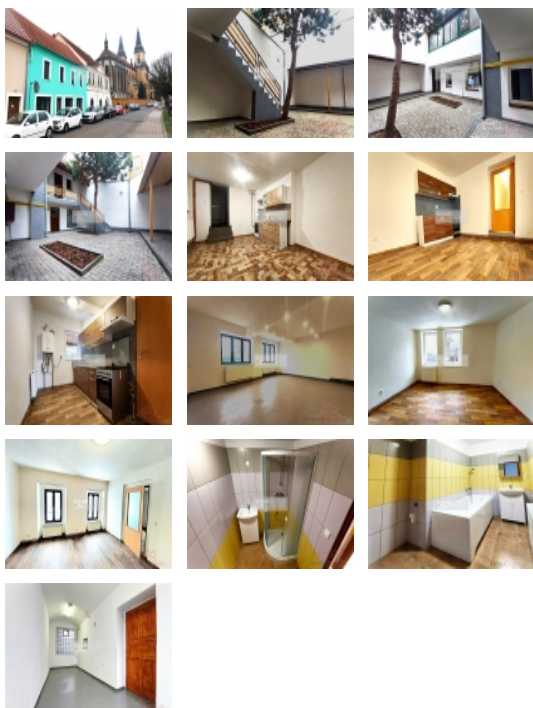
Pronájem 3 bytové jednotky, celý dům, Havlíčkova ulice

Ve výhradním zastoupení nabízíme pronájem bytového domu po rekonstrukci. 3 bytové jednotky s dispozicí 2+1. Vše rekonstruované. Ústřední vytápění plynovými kotly. Jeden atypický byt s dispozicí 2+1 se nachází v přízemí - má výměru 78 m². Dva byty v patře o výměře 68 m² a 48 m². V přízemí se také nachází společný skladovací prostor - kolárna a vstupní chodba vedoucí na útulný vnitřní dvůr, který nabízí soukromí a klid v centru města. Blízkost centra poskytuje veškerou občanskou vybavenost. Parkoviště přímo před domem. Doporučujeme - volejte makléři.

CENA: (za měsíc) **39 000,- Kč**

Informace o nemovitosti

Počet podlaží objektu	2
Celková podlahová plocha (m ²)	194
Druh objektu	smíšená
Stav objektu	velmi dobrý
Energetická třída	G - Mimořádně neekonomická
Vlastnictví	osobní
Vlastní pozemek (m ²)	214
Umístění objektu	centrum
Vybaveno	Částečně zařízeno
Odpad	Městská kanalizace
Plyn	Zaveden
Občanská vybavenost	Škola
Rok rekonstrukce	2023
Stáří objektu	1945
Zdroj teplé vody	karma
Zastavěná plocha (m ²)	156
Užitná plocha (m ²)	276
Počet bytů - celkem	3



Nemovitost nabízí



KUZO Partners s.r.o.

Olbrachtova 599/8

Pronájem řadového RD, 276 m², Roudnice nad Labem (okres Litoměřice)

Realitní makléř



Roman Küffer

Mobil: 775 585 400

roman.kuffer@kuzopartners.cz

Poloha objektu

řadový