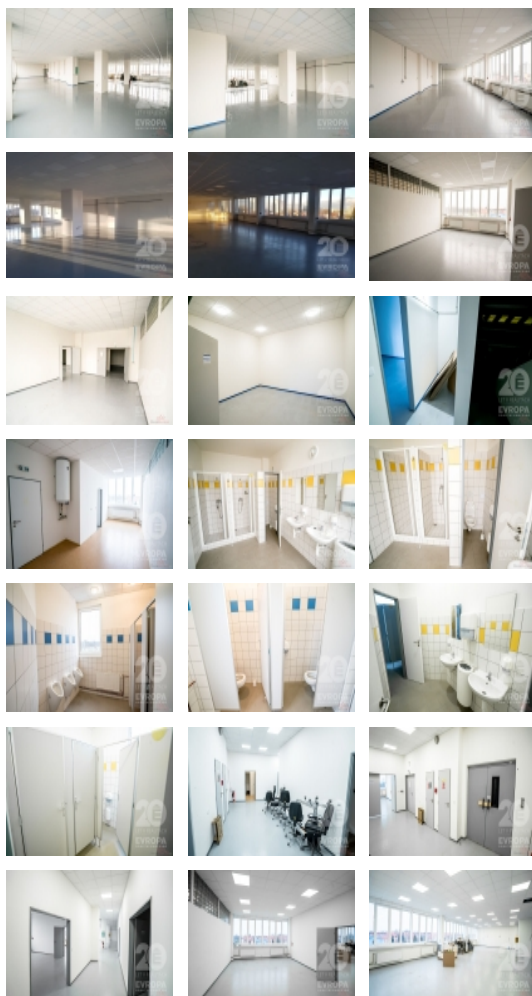


Pronájem kanceláří, Hradec Králové, Slezské Předměstí



Nemovitost nabízí

EVROPA realitní kancelář

Václavské náměstí

Pronájem administrativního - skladového prostoru 2.400 m² v Hradci Králové

ČÍSLO ZAKÁZKY: 49260 TYP ZAKÁZKY: pronájem

LOKALITA: Hradec Králové, Slezské Předměstí, Víta Nejedlého

Pronájem administrativního - skladového prostoru 2.400 m² v Hradci Králové

Dovolujeme si Vám nabídnout pronájem prostorů vhodných pro administrativu (open space, call centrum, datové centrum, výrobu, kompletaci nebo skladování) v klimatizovaných nově zrekonstruovaných prostorách Technologického centra Tesla v centru Hradce Králové. Prostory se nachází v 4. a 5. NP. Obslužnost zajištěna 2 nákladními výtahy. K dispozici vrátnice s ostrahou, optické připojení k internetu, sociální zázemí, dostatek parkovacích míst. Autobusová zastávka před objektem. Možný pronájem i části prostor. Pro více informací kontaktujte makléře. Celková výměra 2.400 m². Ihned k nastěhování.

CENA: (za m² / měsíc) **120,- Kč**

Informace o nemovitosti

Celková podlahová plocha (m ²)	2400
Druh objektu	cihlová
Stav objektu	velmi dobrý
Energetická třída	G - Mimořádně ne hospodárná
Umístění objektu	centrum
Telekomunikace	Internet
Doprava	MHD
Voda	dálkový vodovod
Odpad	Městská kanalizace
Ostatní	Parkoviště
Užitná plocha (m ²)	2400
Plocha kanceláří (m ²)	2400
Inženýrské sítě	Vodovod Kanalizace
Poloha objektu	samostatný
Druh prostor	Kanceláře

Pronájem kanceláří, Hradec Králové, Slezské Předměstí

Realitní makléř



Jana Krejcarová

Mobil: +420 602 618 405

jana.krejcarova@rkevropa.cz